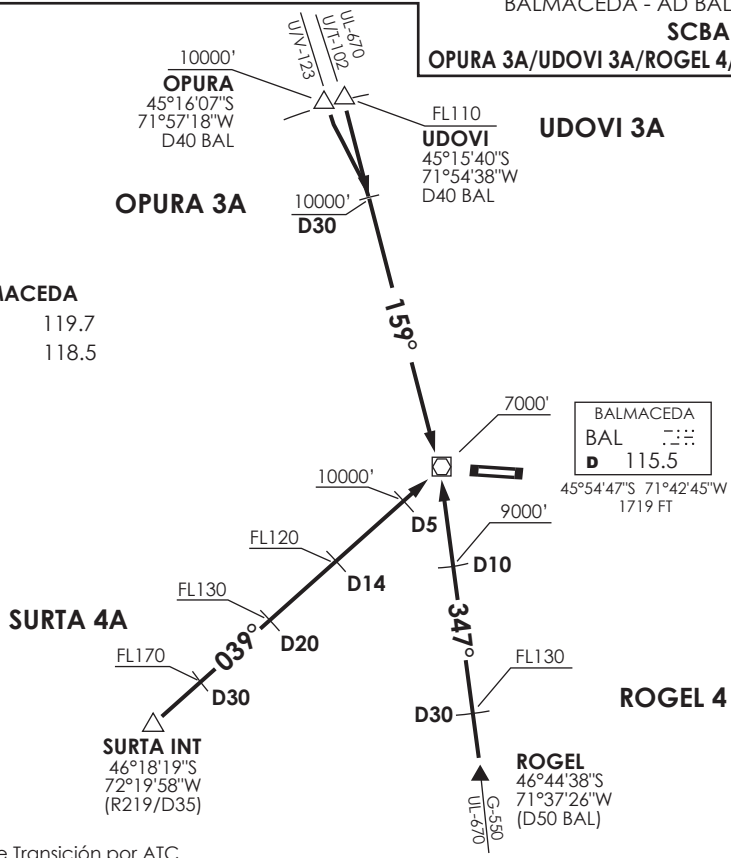


↑  
VAR 9.2° E 2024



Nivel de Transición por ATC  
Transition Level by ATC

No se ajusta a escala / Not to scale

**STAR OPURA 3A / UDОВI 3A / ROGEL 4 / SURTA 4A**

**OPURA 3A:** En OPURA INT, abandonar AWY para interceptar R339 (TR159°) a BAL VOR. Cruzar OPURA INT 10000 Ft o superior, D30 10000 Ft o superior, BAL VOR 7000FT o superior, luego según autorización ATC.

**OPURA 3A:** At OPURA INT, leave AWY to intercept R339 (TR159°) to BAL VOR. Cross OPURA INT at or above 10000 Ft, D30 at or above 10000 Ft, BAL VOR/DME at or above 7000FT, then according to ATC clearance.

**UDОВI 3A:** Desde UDОВI INT, continuar en R339 (TR159°) a BAL VOR. Cruzar UDОВI INT FL110 o superior, D30 10000 Ft o superior, BAL VOR 7000FT o superior, luego según autorización ATC.

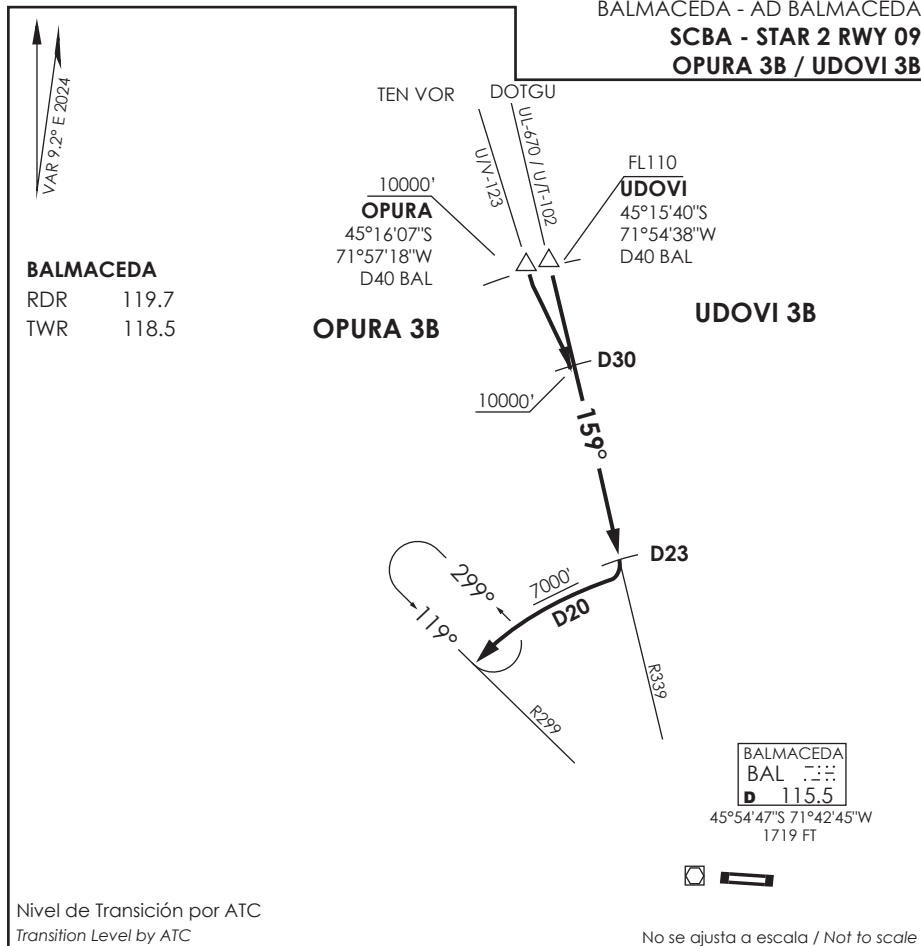
**UDОВI 3A:** From UDОВI INT, continue on R339 (TR159°) to BAL VOR. Cross UDОВI INT at or above FL110, D30 at or above 10000 Ft, BAL VOR at or above 7000FT, then according to ATC clearance.

**ROGEL 4:** En ROGEL INT, continuar en R167 (TR347°) a BAL VOR. Cruzar ROGEL FL130 o superior, D30 FL130 o superior, D10 9000 Ft o superior, BAL VOR 7000FT o superior, luego según autorización ATC.

**ROGEL 4:** At ROGEL continue on R167 (TR347°) to BAL VOR. Cross ROGEL at or above FL130, D30 at or above FL130, D10 at or above 9000 Ft, BAL VOR at or above 7000FT, then according to ATC clearance.

**SURTA 4A:** Desde SURTA INT continuar en R219 (TR039°) a BAL VOR. Cruzar D30 FL170 o superior, D20 FL130 o superior, D14 FL120 o superior, D5 10000 Ft o superior, BAL VOR 7000FT o superior, luego según autorización ATC.

**SURTA 4A:** From SURTA INT continue on R219 (TR039°) to BAL VOR. Cross D30 at or above FL170, D20 at or above FL130, D14 at or above FL120, D5 at or above 10000 Ft, BAL VOR at or above 7000FT, then according to ATC clearance.



Nivel de Transición por ATC  
 Transition Level by ATC

No se ajusta a escala / Not to scale

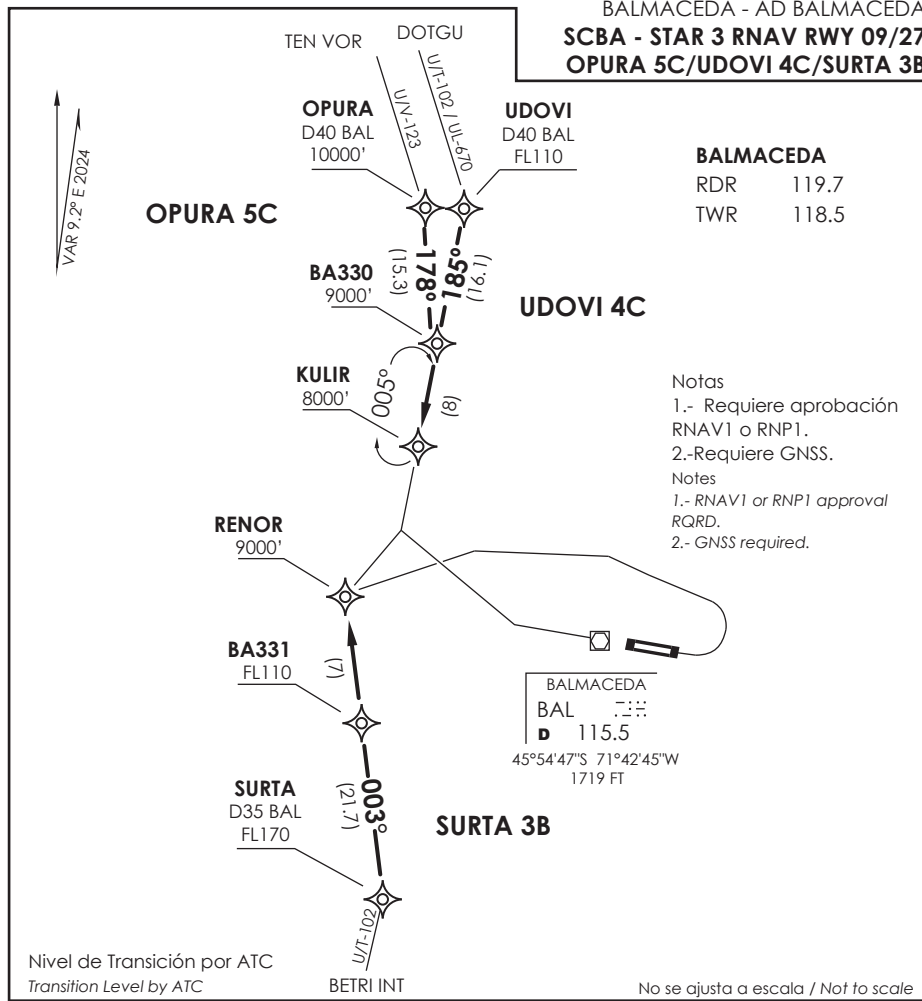
**STAR OPURA 3B / UDOVI 3B**

**OPURA 3B:** En OPURA INT viraje izquierda para interceptar R339 (TR159°) hasta D23 BAL, luego viraje derecha para orbitar D20 hasta interceptar R299. Cruzar OPURA INT 10000 Ft o superior, D30 10000 Ft o superior. Continuar descenso para 7000Ft o según autorización ATC.

**OPURA 3B:** At OPURA INT left turn to intercept R339 (TR159°) until D23 BAL, then turn right to join D20 until intercept R299. Cross OPURA INT at or above 10000 Ft, D30 at or above 10000 Ft. Continue descent to 7000Ft or according to ATC clearance.

**UDОВI 3B:** Desde UDОВI INT continuar en R339 (TR159°) hasta D23 BAL, luego viraje derecha para orbitar D20 hasta interceptar R299. Cruzar UDОВI INT FL110 o superior, D30 10000 Ft o superior. Continuar descenso para 7000FT o según autorización ATC.

**UDОВI 3B:** From UDОВI INT continue on R339 (TR159°) until D23 BAL, then turn right to join D20 until intercept R299. Cross UDОВI INT at or above FL110, D30 at or above 10000 Ft. Continue descent to 7000FT or according to ATC clearance.



**STAR OPURA 5C / UDОВИ 4C / SURTA 3B RNAV**

**OPURA 5C:** Desde OPURA directo a BA330 - KULIR. Cruzar OPURA 10000 Ft o superior, BA330 9000 Ft o superior, KULIR 8000 Ft o superior, luego según autorización ATC.

**OPURA 5C:** From OPURA direct to BA330 - KULIR. Cross OPURA at or above 10000 Ft, BA330 at or above 9000 Ft, KULIR at or above 8000 Ft, then according to ATC clearance.

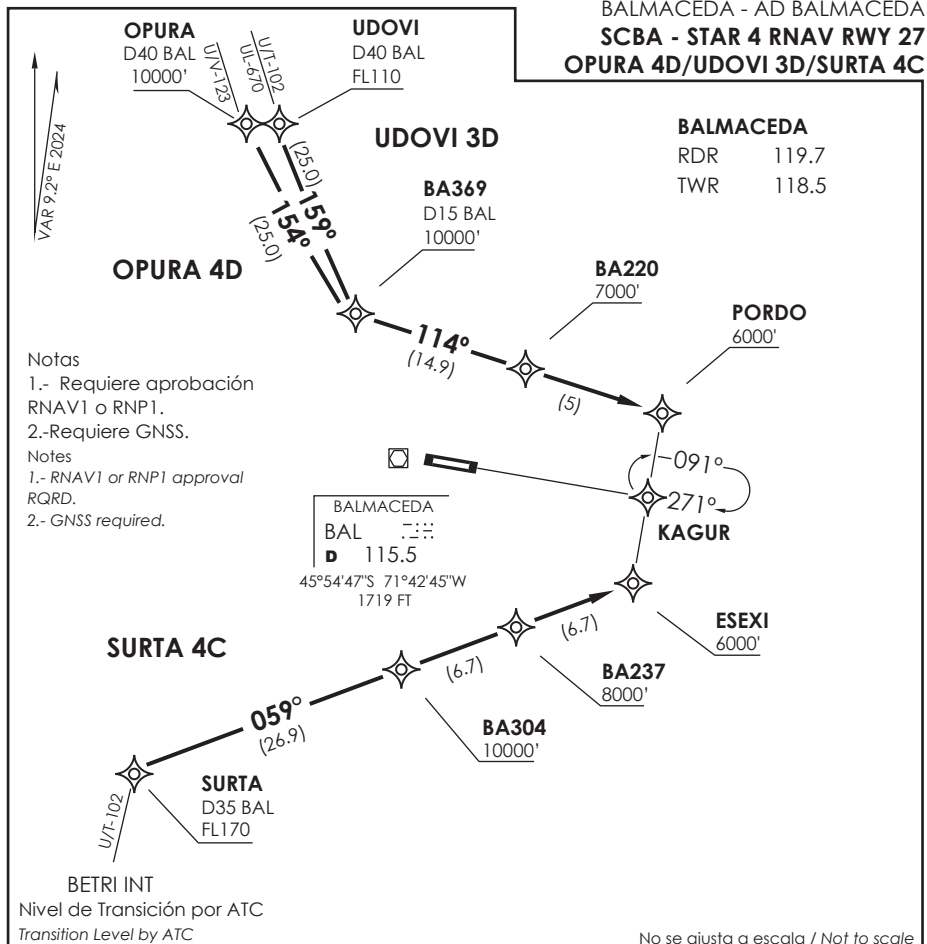
**UDОВИ 4C:** Desde UDОВИ directo a BA330 - KULIR. Cruzar UDОВИ FL110 o superior, BA330 9000 Ft o superior, KULIR 8000 Ft o superior, luego según autorización ATC.

**UDОВИ 4C:** From UDОВИ direct to BA330 - KULIR. Cross UDОВИ at or above FL110, BA330 at or above 9000 Ft, KULIR at or above 8000 Ft, then according to ATC clearance.

**SURTA 3B:** Desde SURTA directo BA331 - RENOR. Cruzar SURTA FL170 o superior, BA331 FL110 o superior, RENOR 9000 Ft o superior, luego según autorización ATC.

**SURTA 3B:** From SURTA direct to BA331 - RENOR. Cross SURTA at or above FL170, BA331 at or above FL110, RENOR at or above 9000 Ft, then according to ATC clearance.

BALMACEDA - AD BALMACEDA  
**SCBA - STAR 4 RNAV RWY 27**  
**OPURA 4D/UDOVI 3D/SURTA 4C**



**STAR OPURA 4D / UDOVI 3D / SURTA 4C RNAV**

**OPURA 4D:** Desde OPURA directo a BA369 directo a BA220 - PORDO. Cruzar OPURA 10000 Ft o superior, BA369 10000 Ft o superior, BA220 7000FT o superior, PORDO 6000FT o superior, luego según autorización ATC.

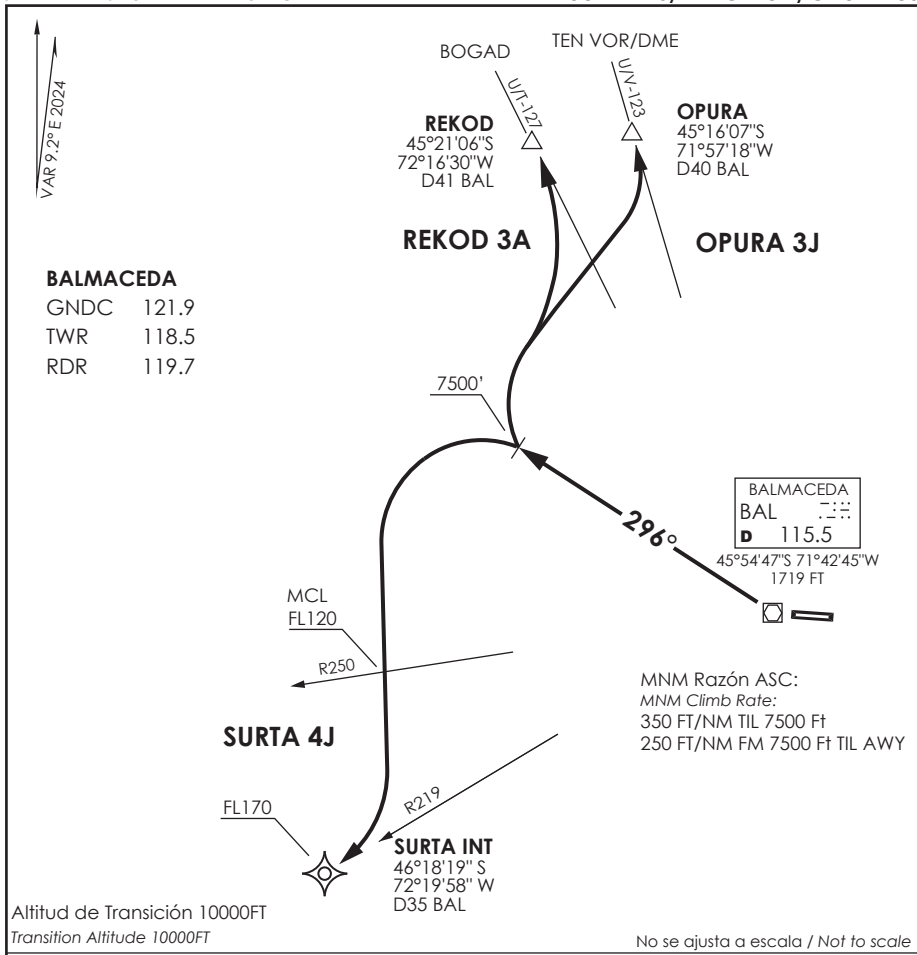
**OPURA 4D:** From OPURA direct to BA369 direct to BA220 - PORDO. Cross OPURA at or above 10000 Ft, BA369 at or above 10000 Ft, BA220 at or above 7000FT, PORDO at or above 6000FT, then according to ATC clearance.

**UDOVI 3D:** Desde UDOVI directo a BA369-BA220-PORDO. Cruzar UDOVI FL110 o superior, BA369 10000 Ft o superior, BA220 7000FT o superior, PORDO 6000FT o superior, luego según autorización ATC.

**UDOVI 3D:** From UDOVI direct to BA369-BA220-PORDO. Cross UDOVI at or above FL110, BA369 at or above 10000 Ft, BA220 at or above 7000FT, PORDO at or above 6000FT, then according to ATC clearance.

**SURTA 4C:** Desde SURTA directo BA304 - BA237 - ESEXI. Cruzar SURTA FL170 o superior, BA304 10000 Ft o superior, BA237 8000 Ft o superior, ESEXI 6000FT o superior, luego según autorización ATC.

**SURTA 4C:** From SURTA direct to BA304 - BA237 - ESEXI. Cross SURTA at or above FL170, BA304 at or above 10000 Ft, BA237 at or above 8000FT, ESEXI at or above 6000FT, then according to ATC clearance.



**SID SURTA 4J / REKOD 3A / OPURA 3J**

**DEP RWY 27:** Ascender vía R296 BAL VOR hasta 7500 Ft, posterior...

**TAKE-OFF RWY 27:** Climb via R296 BAL VOR until 7500 Ft, then...

**REKOD 3A:** Viraje derecha para interceptar AWY U/T-127, luego según autorización ATC.

**REKOD 3A:** Right turn to intercept AWY U/T-127, then according to ATC clearance.

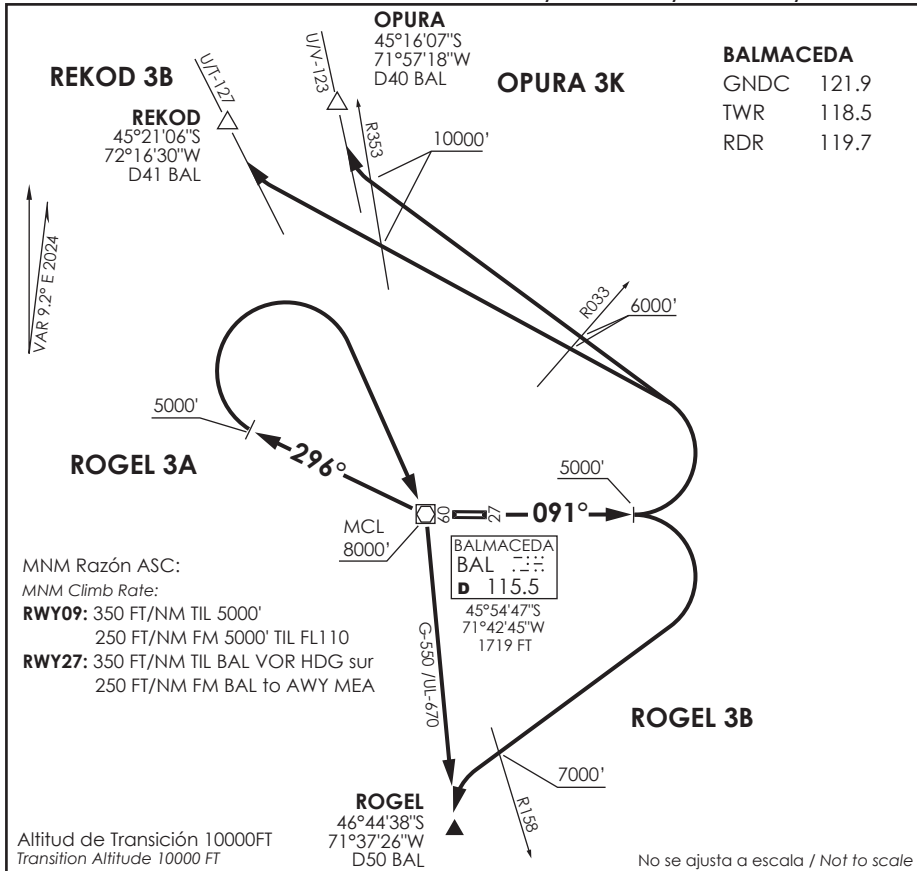
**OPURA 3J:** Viraje derecha para interceptar AWY V-123, luego según autorización ATC.

**OPURA 3J:** Right turn to intercept AWY V-123, then according to ATC clearance.

**SURTA 4J:** Viraje izquierda para interceptar R219 BAL VOR directo a SURTA INT. Cruzar R250 FL120 o superior, SURTA INT FL170 o superior, luego según autorización ATC.

**SURTA 4J:** Left turn to intercept R219 BAL VOR direct to SURTA INT. Cross R250 BAL at or above FL120, SURTA INT at or above FL170, then according to ATC clearance.

<b>BALMACEDA</b>	
GNDC	121.9
TWR	118.5
RDR	119.7



### SIDs REKOD 3B / OPURA 3K / ROGEL 3B RWY09

**DEP RWY 09:** Ascender vía R091 BAL VOR (o RWY HDG) hasta 5000FT posterior...

**TAKE-OFF RWY 09:** Climb on R091 BAL VOR (or RWY HDG) until 5000FT then...

**REKOD 3B:** Viraje izquierda para interceptar AWY. Cruzar R033 BAL 6000FT o superior, cruzar R353 10000 Ft o superior, luego según autorización ATC.

**REKOD 3B:** Left turn to intercept AWY. Cross R033 BAL at or above 6000FT, cross R353 at or above 10000 Ft, then according to ATC clearance.

**OPURA 3K:** Viraje izquierda para interceptar AWY. Cruzar R033 BAL 6000FT o superior, cruzar R353 10000 Ft o superior, luego según autorización ATC.

**OPURA 3K:** Left turn to intercept AWY's. Cross R033 BAL at or above 6000FT, cross R353 at or above 10000 Ft, then according to ATC clearance.

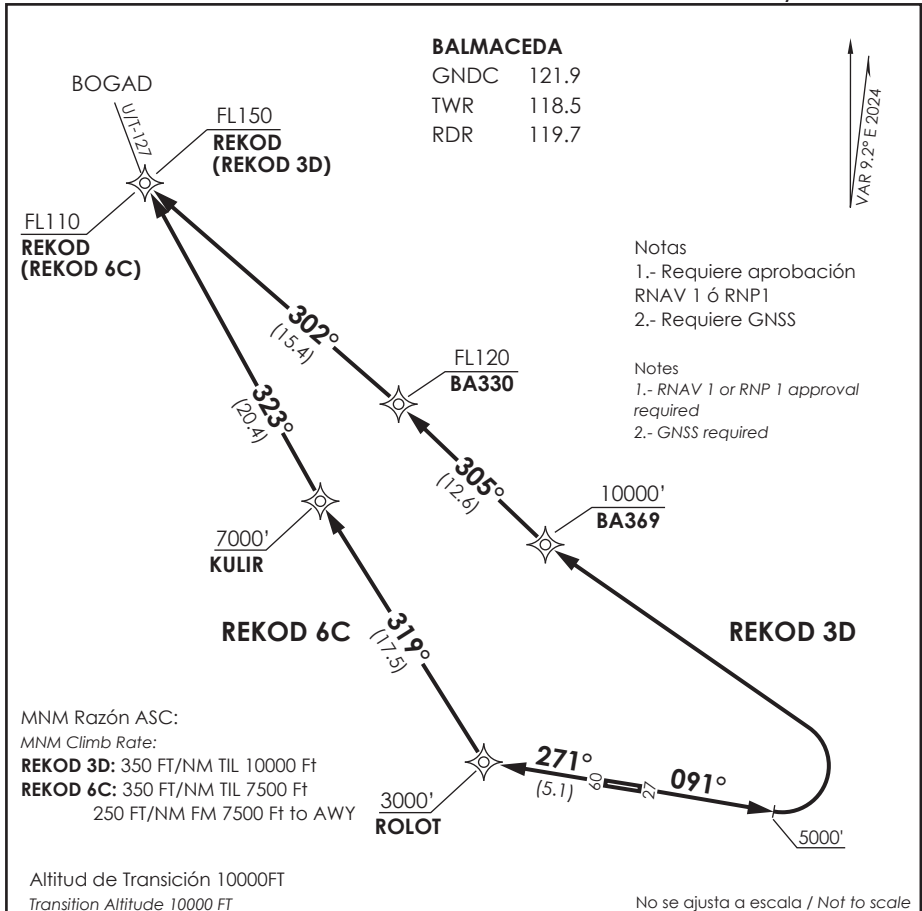
**ROGEL 3B:** Viraje derecha para interceptar AWY. Cruzar R158 BAL 7000' o superior, luego según autorización ATC.

**ROGEL 3B:** Right turn to intercept AWY. Cross R158 BAL at or above 7000', then according to ATC clearance.

### SID ROGEL 3A RWY27

**DEP RWY 27:** Ascender vía R296 BAL VOR hasta 5000FT, posterior viraje derecha directo a BAL VOR para interceptar AWY. Cruce BAL VOR 8000 Ft o superior, luego según autorización ATC.

**TAKE-OFF RWY 27:** Climb on R296 BAL VOR until 5000FT then turn right direct to BAL VOR to intercept AWY. Cross BAL VOR at or above 8000 Ft, then according to ATC clearance.



**REKOD 3D RNAV**

**DEP RWY 09:** Ascenso en RWY HDG hasta 5000FT, viraje izquierda para continuar ascenso via BA369 - BA330 - REKOD e interceptar AWY. Cruzar BA369 10000 Ft o superior, BA330 FL120 o superior, REKOD FL150 o superior, luego según autorización ATC.

**TAKE-OFF RWY 09:** Climb on RWY HDG until 5000FT, turn left to continue climbing via BA369 - BA330 - REKOD and intercept AWY. Cross BA369 at or above 10000 Ft, BA330 at or above FL120, REKOD at or above FL150, then according to ATC clearance.

**REKOD 6C RNAV**

**DEP RWY 27:** Ascenso en TR271° hacia ROLOT, viraje derecha para continuar ascenso via KULIR - REKOD e interceptar AWY. Cruzar ROLOT 3000 Ft o superior, KULIR 7000 Ft o superior, REKOD FL110 o superior, luego según autorización ATC.

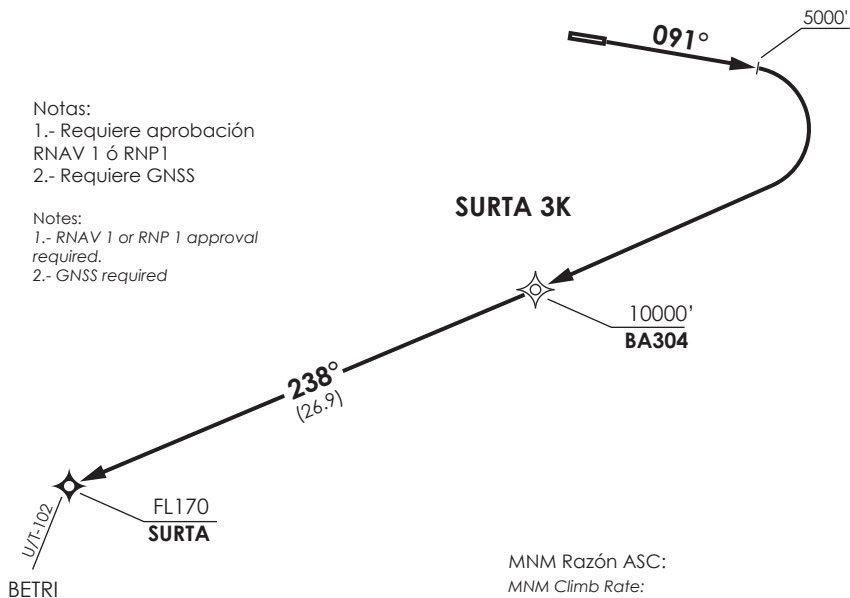
**TAKE-OFF RWY 27:** Climb on TR271° to ROLOT, turn right to continue climbing via KULIR - REKOD and intercept AWY. Cross ROLOT at or above 3000 Ft, KULIR at or above 7000 Ft, REKOD at or above FL110, then according to ATC clearance.



BALMACEDA	
GNDC	121.9
TWR	118.5
RDR	119.7

Notas:  
 1.- Requiere aprobación RNAV 1 ó RNP1  
 2.- Requiere GNSS

Notes:  
 1.- RNAV 1 or RNP 1 approval required.  
 2.- GNSS required



**SURTA 3K**

MNM Razón ASC:  
 MNM Climb Rate:  
 350 FT/NM TIL 10000 Ft  
 260 FT/NM FM 10000 Ft TIL FL170

Altitud de Transición 10000FT  
 Transition Altitude 10000 FT

No se ajusta a escala / Not to scale

**SURTA 3K RNAV**

**DEP RWY 09:** Ascenso en RWY HDG hasta 5000FT, viraje derecha directo a BA304-SURTA e interceptar AWY. Cruzar BA304 10000 Ft o superior, SURTA FL170 o superior, luego según autorización ATC.

**TAKE-OFF RWY 09:** Climb on RWY HDG until 5000FT, turn right direct to BA304-SURTA and intercept AWY. Cross BA304 at or above 10000 Ft, SURTA at or above FL170, then according to ATC clearance.

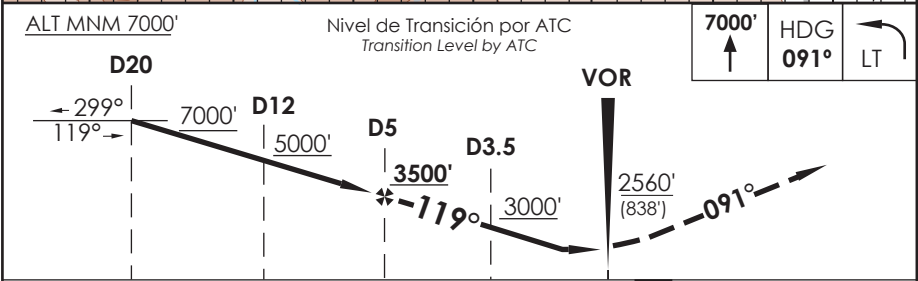
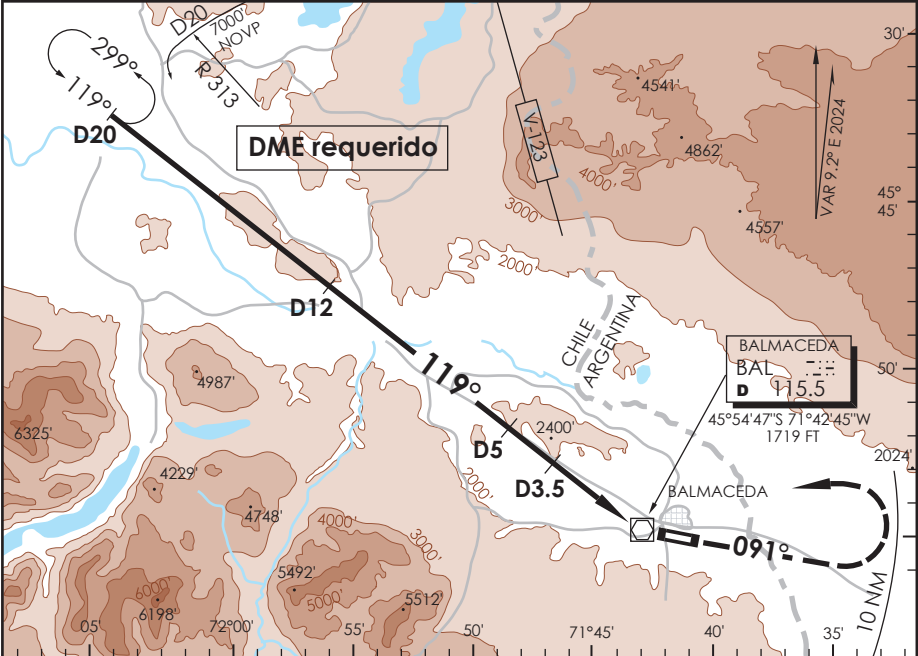
DASA / SECCION AS-MAP



AD. BALMACEDA  
**BALMACEDA - CHILE**

SCBA IAC 1  
**VOR Rwy 09**

BALMACEDA RADAR Balmaceda Radar	119.7	TORRE BALMACEDA Balmaceda Tower	118.5	CONTROL TERRESTRE Ground Control	121.9
VOR BAL <b>115.5</b>	FINAL APCH CRS <b>119°</b>	MNM ALT D5 <b>3500'</b>	MDA(H) <b>2560' (838')</b>	AD Elev 1722' THR 09 Elev <b>1722'</b>	11300 FT  MSA 25 NM BAL
APCH FRUSTRADA: Ascenso 7000' HDG 091° dentro de 10 NM, viraje izquierda directo VOR BAL, luego según autorización ATC. Missed Apch: Climb to 7000' on HDG 091° within 10 NM, left turn direct to BAL VOR, then according to ATC clearance.					

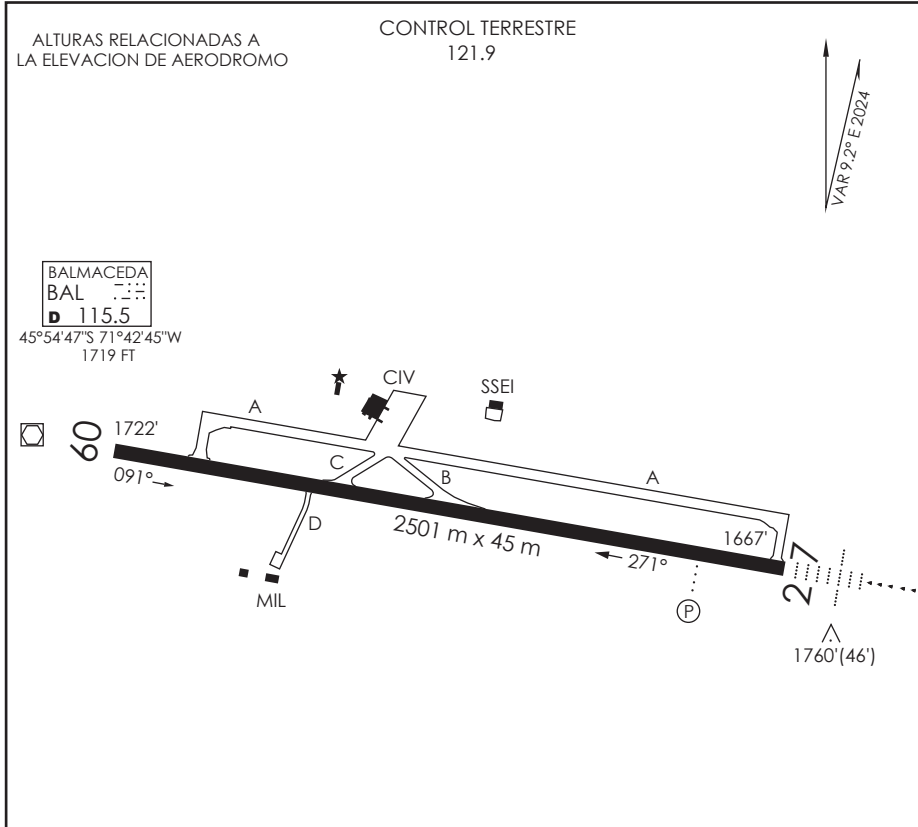


C R O M E N T A	DIRECTO RWY 09 <i>Straight in RWY 09 *</i>	CIRCULANDO Circling	ALTN Alternate Minimums
	MDA <b>2560' (838')</b>		
A	1.6 Km	N A	VER PAG. GEN 2.19
B	2.0 Km		SEE PAGE GEN 2.19

\* Desalineado 28° respecto a RCL  
 \* Offset 28° from RWY center line

Veloc. Terrestre Kts	80	100	120	140	160
Angulo DES 3.1° FPM	439'	548'	658'	768'	878'
Dist. FAF a MAPT 5 NM	3:45	3:00	2:30	2:08	1:53

DASA / SECCION AIS-MAP



INFORMACION ADICIONAL DE LA PISTA

PISTA	ILUMINACION	RESISTENCIA	DATOS OPERACION DE PISTA DISPONIBLE				
			TORA	TODA	ASDA	LDA	ANCHO
09	REDL REIL	PCR 470 R/B/X/T	2501 m	2501 m	2501 m	2501 m	45 m
27	REDL SSALR (P) 2.8°		2501 m	2801 m	2501 m	2501 m	45 m

SERVICIOS DISPONIBLES

POLICIA INTERNACIONAL  ADUANA  SANIDAD  METEOROLOGIA  S.E.I.

MINIMOS DE DESPEGUE

HORA OPERACION  
CONSULTE GEN parte 6 y NOTAM

AERONAVES	PISTA	
	09	27
MONOMOTOR/REACTOR/TURBO	*	*
BIMOTOR/REACTOR/TURBO	1.6 km *	1.6 km *
TRES O MAS MOTOR/REACTOR/TURBO	0.8 km *	0.8 km *
SIN ALTERNATIVA POST DESPEGUE	MINIMOS ATERRIZAJE AD. SALIDA	MINIMOS ATERRIZAJE AD. SALIDA

\* CONSULTE Pag. 2.13 - Tabla 2.2  
PCR APN: 470/R/B/X/T

SCBA INFO RWY

DGAC


28 NOVIEMBRE 2024

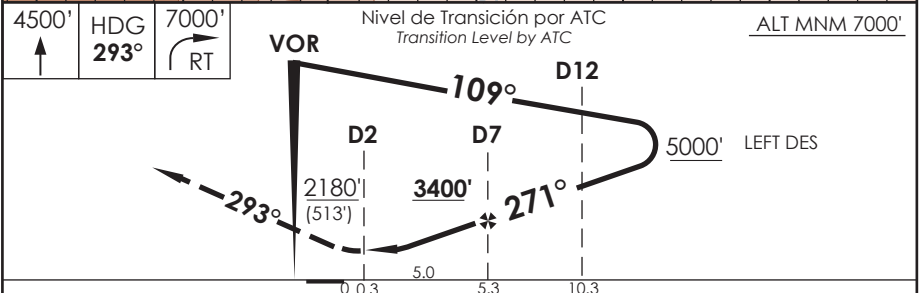
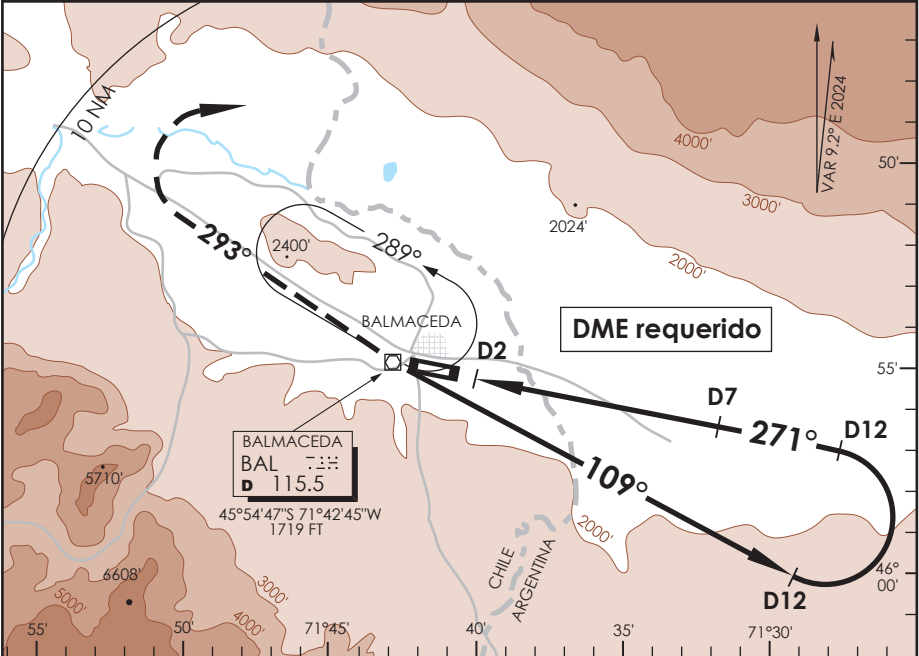
CAMBIO: PCR / VAR  
Change: PCR / VAR

AMDT 98

# AD. BALMACEDA BALMACEDA - CHILE

SCBA IAC 2  
VOR Rwy 27

BALMACEDA RDR Balmaceda RDR		119.7	TORRE BALMACEDA Balmaceda Tower		118.5	CONTROL TERRESTRE Ground Control		121.9
VOR BAL <b>115.5</b>	FINAL APCH CRS <b>271°</b>	MNM ALT D7 <b>3400'</b>	MDA(H) <b>2180'(513')</b>		AD Elev THR 27 Elev	1722' <b>1667'</b>		11300 FT  MSA 25 NM BAL
APCH FRUSTRADA: Ascenso 4500' HDG 293° dentro de 10 NM, viraje derecha directo BAL VOR, ascenso 7000 Ft según autorización ATC. Missed Apch: Climb to 4500' on HDG 293° within 10 NM, right turn direct to BAL VOR, climb to 7000' according to ATC clearance.								



C R O M E T R I A	DIRECTO RWY 27 <i>Straight in RWY 27</i>		CIRCULANDO Circling	ALTN Alternate Minimums
	MDA <b>2180' (513')</b>			
A	SSALR	WO SSALR	N A	VER PAG. GEN 2.19  SEE PAGE GEN 2.19
B	1.2 Km	1.6 Km		
C	1.6 Km	2.4 Km		
D				

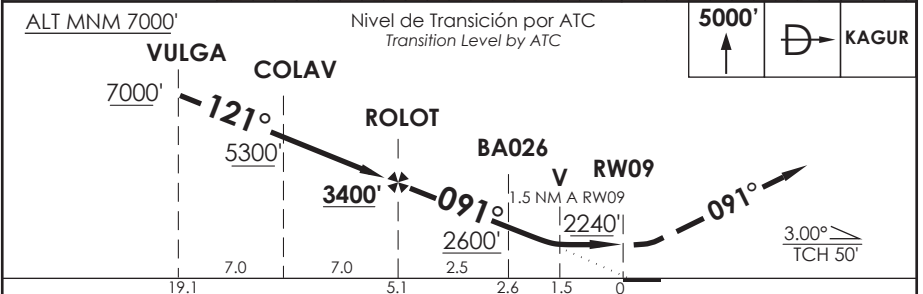
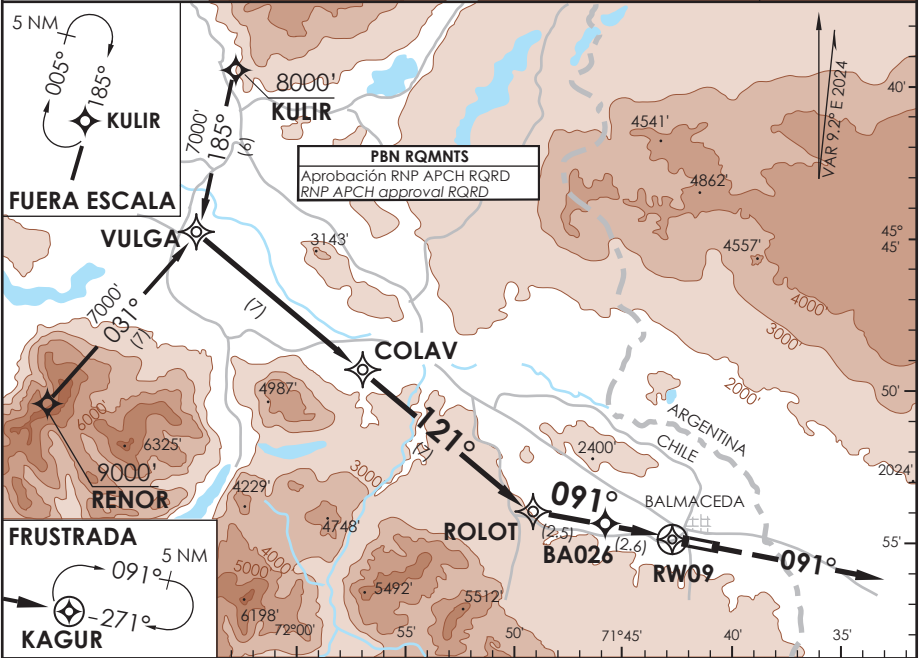
Veloc. Terrestre Kts	80	100	120	140	160
Angulo DES 3.0° FPM	427'	531'	637'	743'	849'
FAF to MAPt 5.0 NM	3:45	3:00	2:30	2:08	1:52

DASA / SECCION ASMAP

**BALMACEDA - CHILE**

**RNP Y Rwy 09 (LNAV only)**

BALMACEDA RDR Balmaceda RDR	119.7	TORRE BALMACEDA Balmaceda Tower	118.5	CONTROL TERRESTRE Ground Control	121.9
<b>RNP</b>	FINAL APCH CRS <b>091°</b>	MNM ALT ROLOT <b>3400'</b>	LNAV MDA(H) <b>2240' (518')</b>	AD Elev THR 09 Elev <b>1722'</b>	11300 FT
APCH FRUSTRADA: Ascenso 5000' directo KAGUR, ingrese a HLDG 271° derecha o según autorización ATC. Missed Apch: Climb to 5000' direct to KAGUR, enter on HLDG 271° right or according to ATC clearance.					
					MSA 25 NM RW09



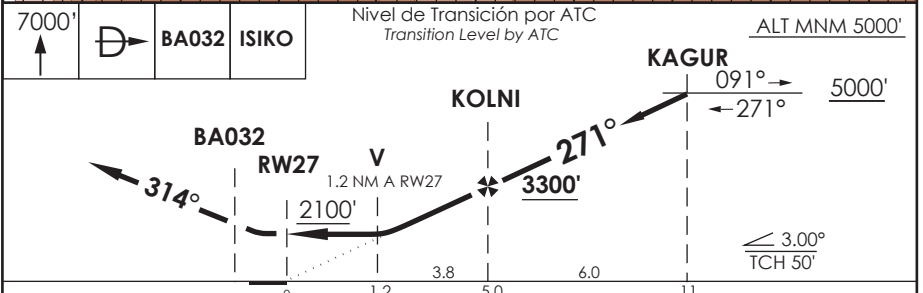
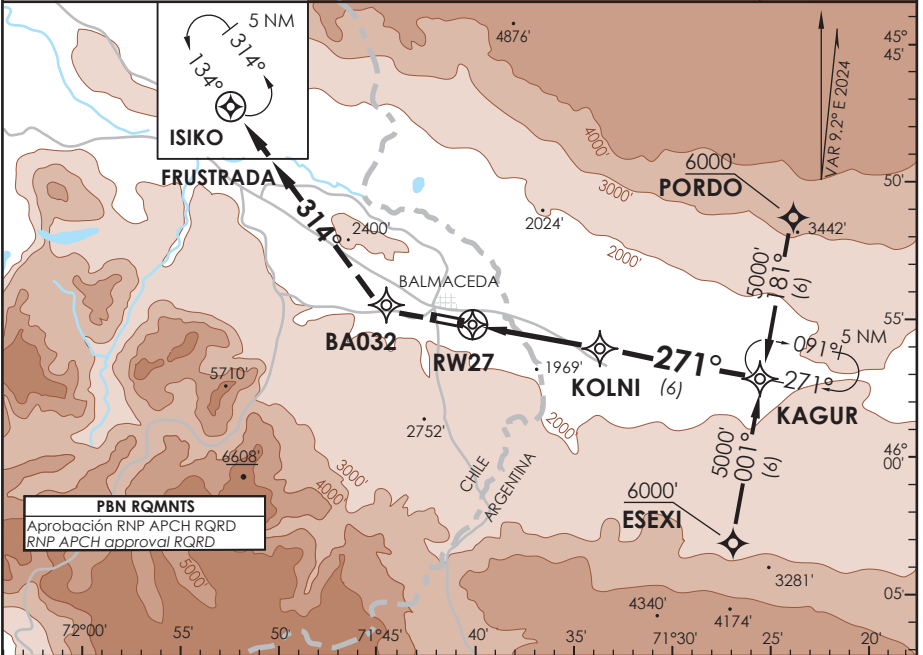
C A T E G O R Í A	DIRECTO RWY 09	Straight in RWY 09	CIRCULANDO Circling	ALTN Alternate Minimums
	LNAV MDA 2240' (518')			
A	1.6 Km		NA	VER PAG. GEN 2.19 SEE PAGE GEN 2.19
B	2.4 Km			
C				
D				

Veloc. Terrestre Kts	80	100	120	140	160
Angulo DES 3.0° FPM	425'	531'	637'	743'	849'
MAPt en RW09					

**BALMACEDA - CHILE**

**RNP Y Rwy 27 (LNAV only)**

BALMACEDA RDR Balmaceda RDR	119.7	TORRE BALMACEDA Balmaceda Tower	118.5	CONTROL TERRESTRE Ground Control	121.9
<b>RNP</b>	FINAL APCH CRS <b>271°</b>	MNMM ALT KOLNI <b>3300'</b>	LNAV MDA(H) <b>2100' (433')</b>	AD Elev THR 27 Elev <b>1722'</b>	THR 27 Elev <b>1667'</b>
APCH FRUSTRADA: Ascenso 7000' directo BA032 directo ISIKO, ingrese a HLDG 134° izquierdo o según autorización ATC.					11300 FT
Missed Apch: Climb to 7000' direct to BA032 then to ISIKO, enter on HLDG 134° left or according to ATC clearance.					
					MSA 25 NM RW27



C A T E G O R Í A	DIRECTO RWY 27 <i>Straight in RWY 27</i>		CIRCULANDO <i>Circling</i>	ALTN <i>Alternate Minimums</i>
	LNAV MDA <b>2100' (433')</b>			
		SSALR	WO SSALR	
A	1.2 Km	1.6 Km	NA	VER PAG. GEN 2.19  SEE PAGE GEN 2.19
B	1.2 Km	1.6 Km		
C	1.6 Km	2.0 Km		
D	1.6 Km	2.0 Km		

Veloc. Terrestre Kts	80	100	120	140	160
Angulo DES 3,0° FPM	425'	531'	637'	743'	849'
MAPt en RW27					

# AD. BALMACEDA BALMACEDA - CHILE

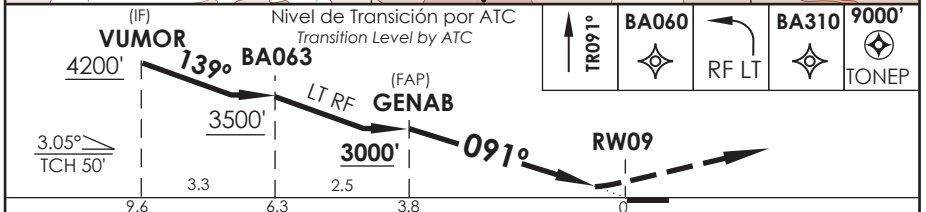
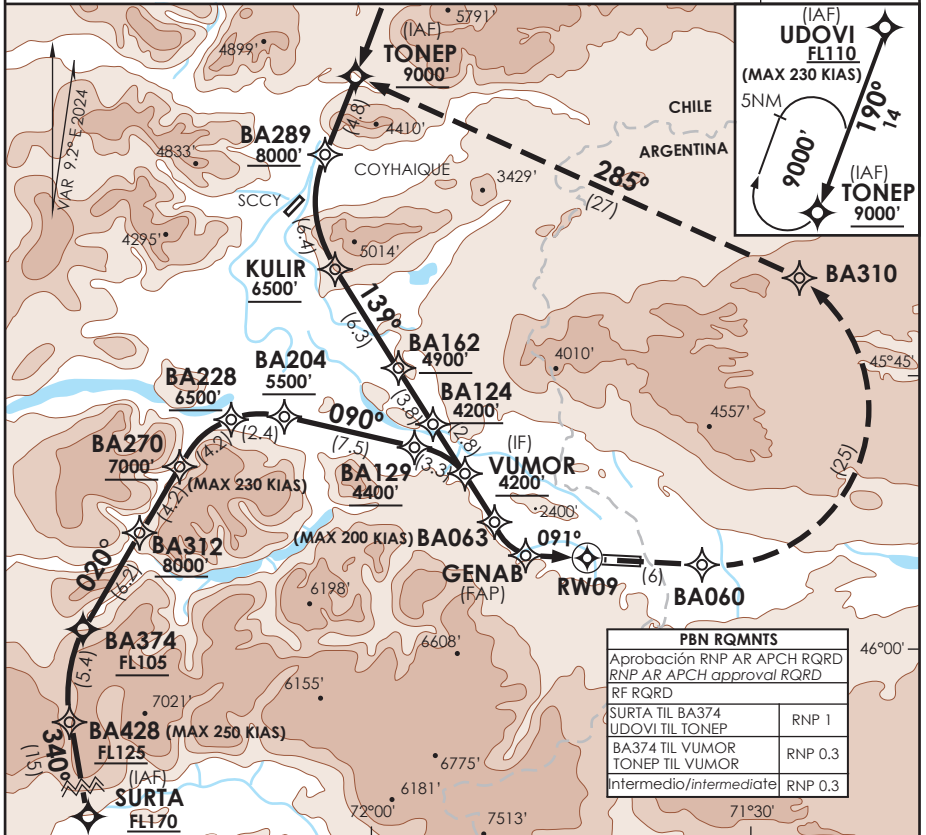
SCBA IAC 5  
RNP Z Rwy 09 (AR)

BALMACEDA RDR Balmaceda RDR	119.7	TORRE BALMACEDA Balmaceda Tower	118.5	CONTROL TERRESTRE Ground Control	121.9
<b>RNP</b>	FINAL APCH CRS <b>091°</b>	MNM ALT GENAB <b>3000'</b>	DA/H ver mínimos DA/H refer to minimums	AD Elev. 1722' THR 09 Elev. <b>1722'</b>	11300 FT

APCH FRUSTRADA: Ascenso en TR091° hacia BA060, posterior LT RF hacia BA310, luego directo a TONEP 9000' y ingresar en HLDG.

Missed Apch: Climb on TR091° to BA060, then via LT RF to BA310, then direct to TONEP 9000'FT, and enter HLDG.

MSA 25 NM RW09



A B C D	DIRECTO RWY 09 Straight in RWY 09			<b>RNP AR RWY 09 SCBA:</b> Para sistemas Baro VNAV no compensados CAT A/B/C PROC NA BLW -12°C ó ABV 54°C. CAT D PROC NA BLW -12°C ó ABV 30°C  <b>MNM ALTN RNP 0.3:</b> <b>VER PAG GEN 2.19</b> See pag 2.19
	RNP 0.1 DA 2030'(308')	RNP 0.15 DA 2080'(358')	RNP 0.30 DA 2340'(618')	
	1.6 Km		1.6 Km	
			2.8 Km	

Veloc. Terrestre Kts	80	100	120	140	160	<b>RQR AUTORIZACIÓN ESPECIAL PARA ACFT Y CREW</b> SPECIAL ACFT AND AIRCREW AUTHORIZATION RQRD
Angulo DES 3.05° FPM	432'	540'	648'	755'	863'	
MAPT en DA						

CAMBIO: TR / VAR  
Change: TR / VAR

DGAC AMDT 98

28 NOVIEMBRE 2024

DASA / SECCION AS-MAP

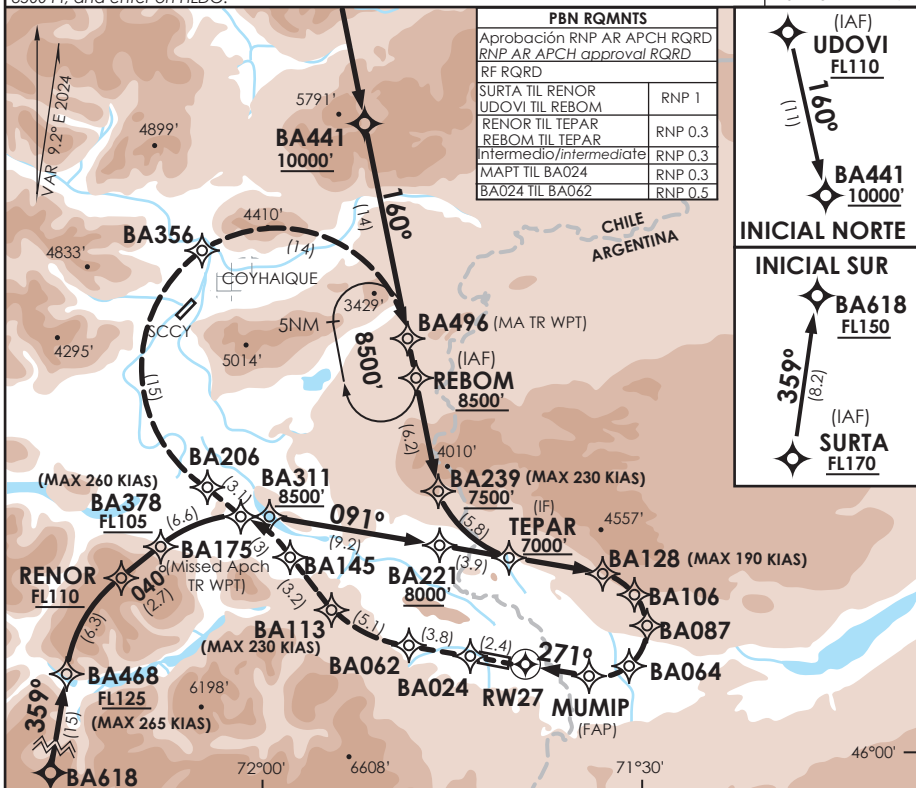
# AD. BALMACEDA BALMACEDA - CHILE

SCBA IAC 6  
RNP Z Rwy 27 (AR)

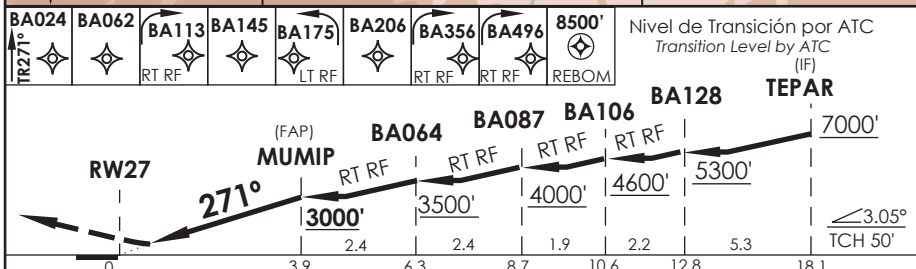
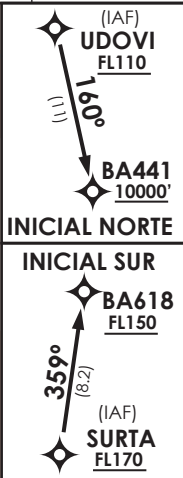
BALMACEDA RDR Balmaceda RDR	119.7	TORRE BALMACEDA Balmaceda Tower	118.5	CONTROL TERRESTRE Ground Control	121.9
<b>RNP</b>	FINAL APCH CRS <b>271°</b>	MNM ALT MUMIP <b>3000'</b>	DA/H ver mínimos DA/H refer to minimums	AD Elev. 1722' THR 27 Elev. <b>1667'</b>	11300 FT

APCH FRUSTRADA: Ascenso en TR271° hacia BA024, para continuar en la trayectoria RNP hacia BA496 - REBOM 8500 Ft e ingresar en HLDG.  
Missed Apch: Climb on TR271° to BA024, and then continue on RNP track to BA496 - REBOM 8500 Ft, and enter on HLDG.

MSA 25 NM RW27



PBN RQMNTS	
Aprobación RNP AR APCH RQRD RNP AR APCH approval RQRD	
RF RQRD	
SURTA TIL RENOR	RNP 1
UDOFI TIL REBOM	RNP 0.3
RENOR TIL TEPAR	RNP 0.3
REBOM TIL TEPAR	RNP 0.3
Intermedio/intermediate	RNP 0.3
MAPT TIL BA024	RNP 0.3
BA024 TIL BA062	RNP 0.5



A	DIRECTO RWY 27 Straight in RWY 27				RNP AR RWY 27 SCBA: Para sistemas Baro VNAV no compensados CAT A/B/C PROC NA BLW -12°C ó ABV 54°C. CAT D PROC NA BLW -12°C ó ABV 30°C		
	RNP 0.1 DA 2030' (363')		RNP 0.30 DA 2110' (443')				
B	SSALR	WO SSALR	SSALR	WO SSALR	MNM ALTN RNP 0.3: VER PAG GEN 2.19 See pag 2.19		
C	1.2 Km	1.6 Km	1.2 Km	1.6 Km			
D	1.2 Km	2.0 Km	1.6 Km	2.4 Km			
E	1.2 Km	2.0 Km	1.6 Km	2.4 Km			
Veloc. Terrestre Kts		80	100	120	140	160	RQR AUTORIZACIÓN ESPECIAL PARA ACFT Y CREW SPECIAL ACFT AND AIRCREW AUTHORIZATION RQRD
Angulo DES 3,05° FPM		432'	540'	648'	755'	863'	
MAPT en DA							

CAMBIO: VAR  
Change: VAR

DGAC AMDT 98

28 NOVIEMBRE 2024

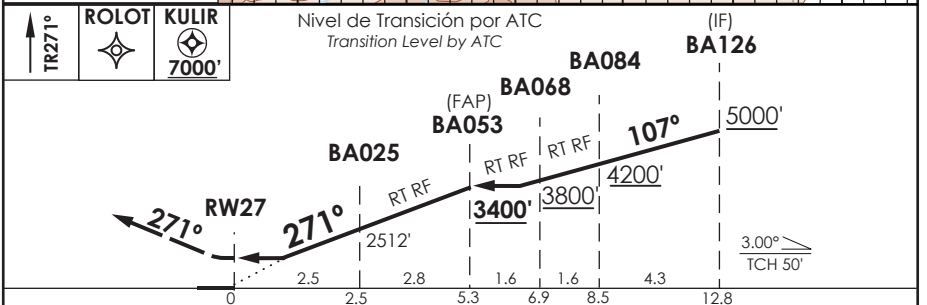
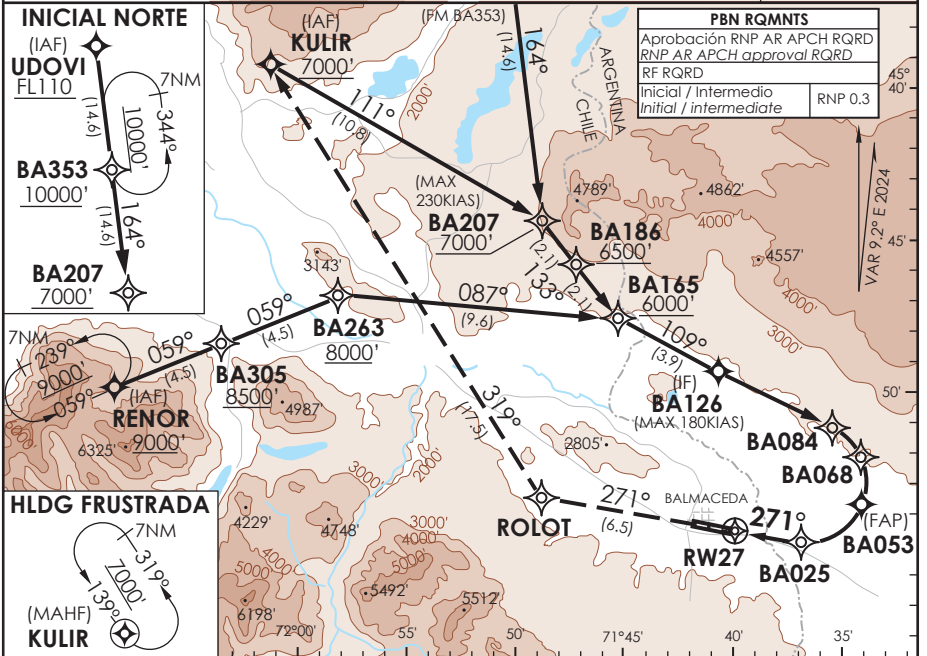
DASA / SECCION AS-MAP



**BALMACEDA - CHILE**

**RNP X Rwy 27 (AR)**

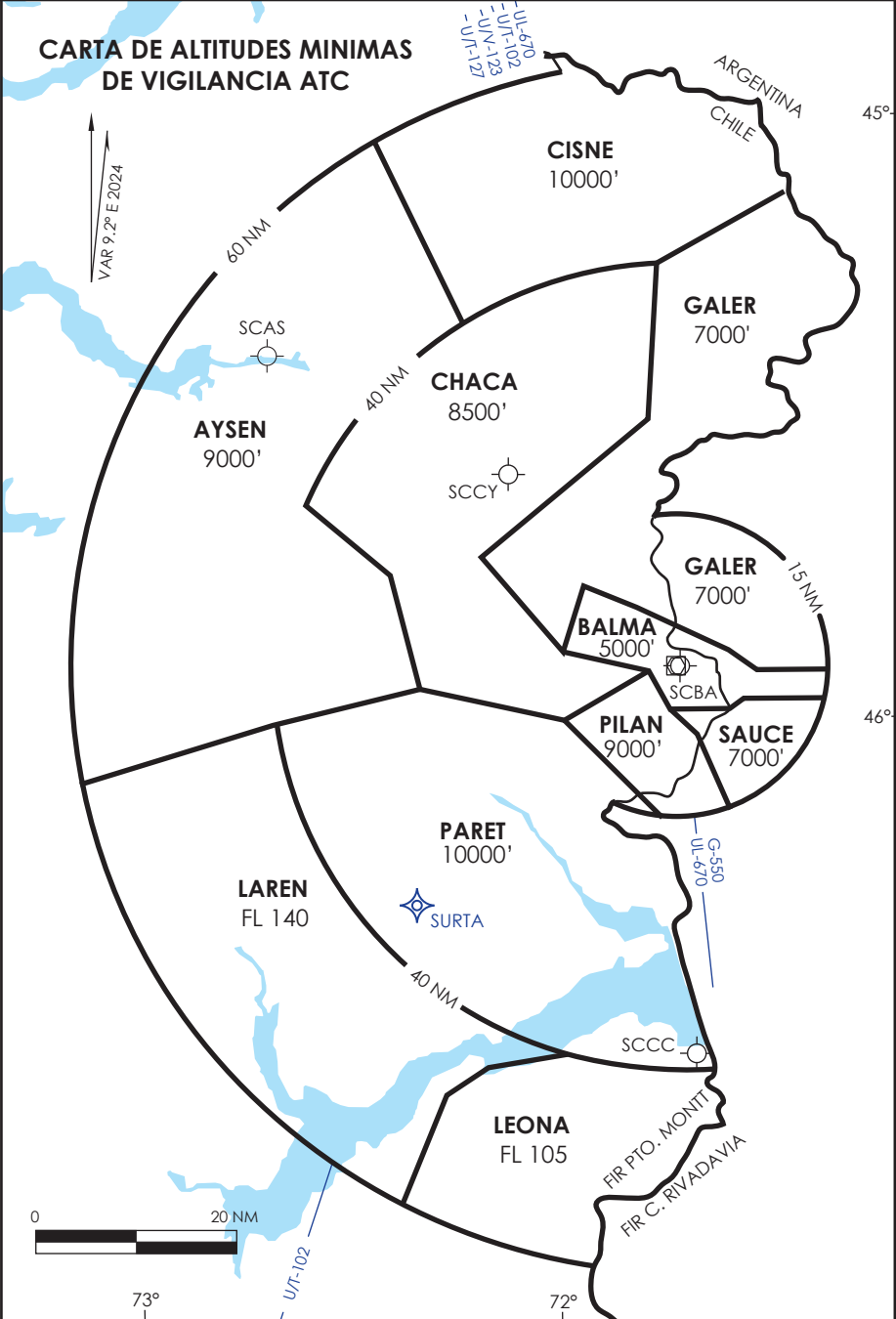
BALMACEDA RDR Balmaceda RDR	119.7	TORRE BALMACEDA Balmaceda Tower	118.5	CONTROL TERRESTRE Ground Control	121.9
<b>RNP</b>	FINAL APCH CRS <b>271°</b>	MNM ALT BA053 <b>3400'</b>	DA/H ver mínimos DA/H refer to minimums	AD Elev 1722' THR 27 Elev <b>1667'</b>	11300 FT
APCH FRUSTRADA: Ascenso 7000' vía ROLOT directo KULIR, ingrese en HLDG 139° izquierdo o según autorización ATC. Missed Apch: Climb to 7000' via ROLOT direct to KULIR, enter on HLDG 139° left or according to ATC clearance.					
					MSA 25 NM RW27

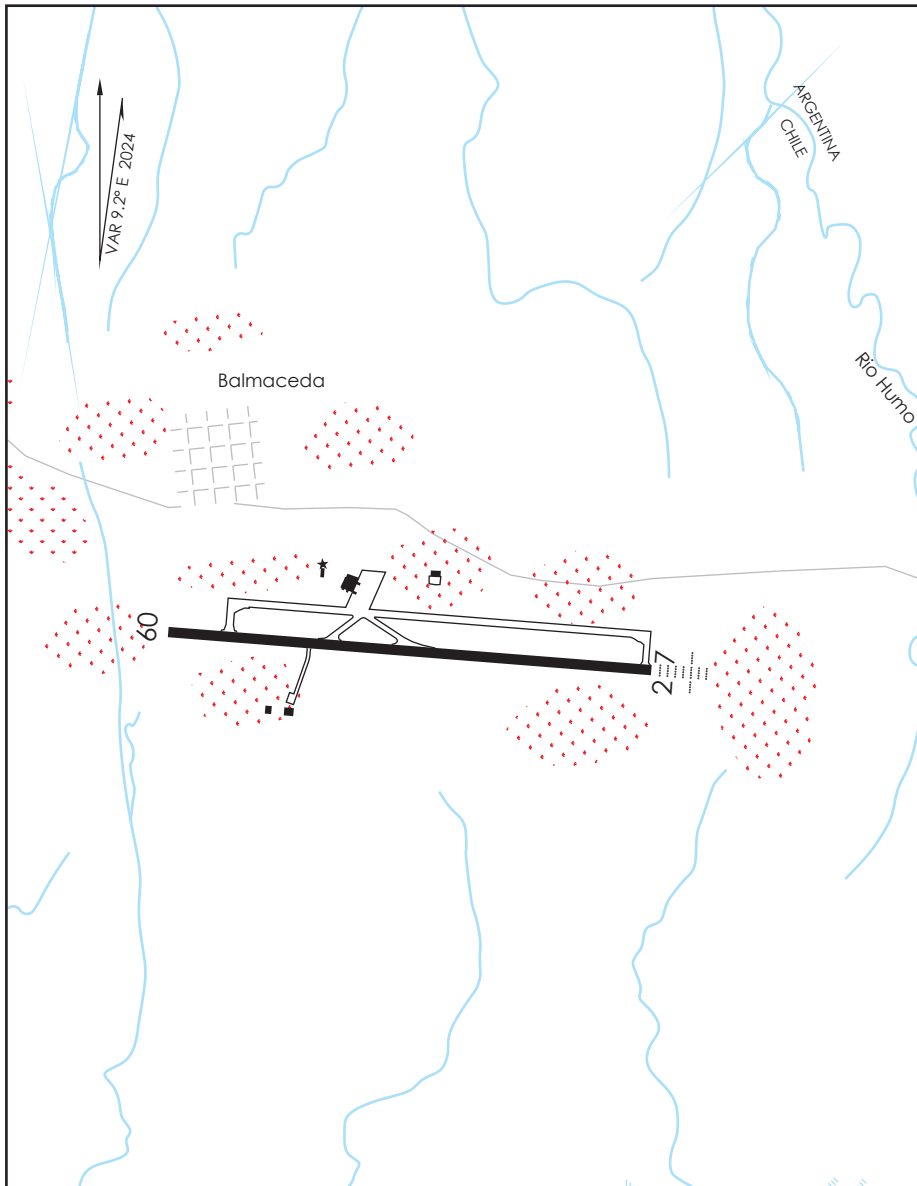


C A-RQOM-T-C	DIRECTO RWY 27 Straight in RWY 27				<b>RNP AR RWY 27 SCBA:</b> Para sistemas Baro VNAV no compensados PROC NA BLW -15°C ó ABV 42°C.  <b>Nota / Note:</b> Todas las altitudes de la APCH corregidos por T° fría hasta -15°C. Bajo 0°C sólo corregir DA. All APCH altitudes cold T° corrected until -15°C. Below 0°C apply correction only to DA.		
	RNP 0.1 DA 2000'(333')		RNP 0.3 DA 2170'(503')				
A	SSALR	WO SSALR	SSALR	WO SSALR	<b>MNM ALTN RNP 0.3: VER PAG GEN 2.19</b> See pag 2.19		
B	800m	1.6 Km	1.6 Km	2.4 Km			
C							
D							
Veloc. Terrestre Kts		80	100	120	140	160	<b>RQR AUTORIZACIÓN ESPECIAL PARA ACFT Y TRIPULACIÓN</b> SPECIAL ACFT AND AIRCREW AUTHORIZATION RQRD
Angulo DES 3,0° FPM		425'	531'	637'	743'	849'	
MAPT en DA							



PTO. MONT RADAR 128.3	BALMACEDA RDR 119.7	TORRE BALMACEDA 118.5	CONTROL TERRESTRE 121.9
--------------------------	------------------------	--------------------------	----------------------------





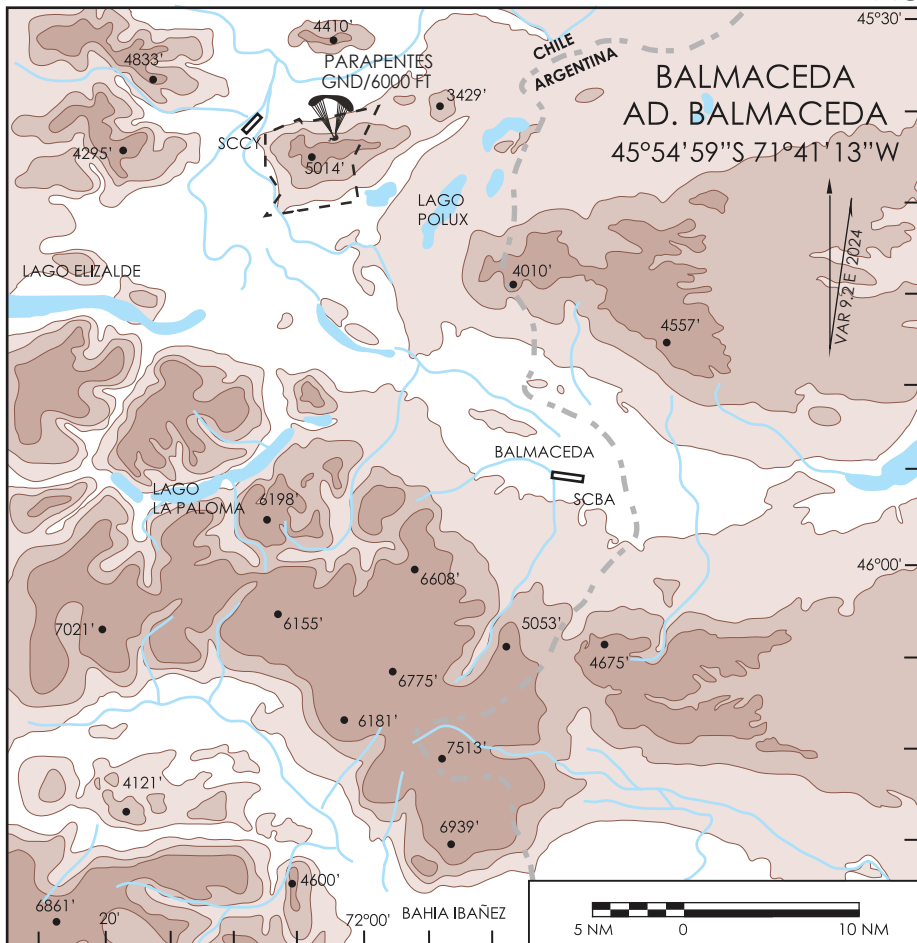
Concentración Urbana



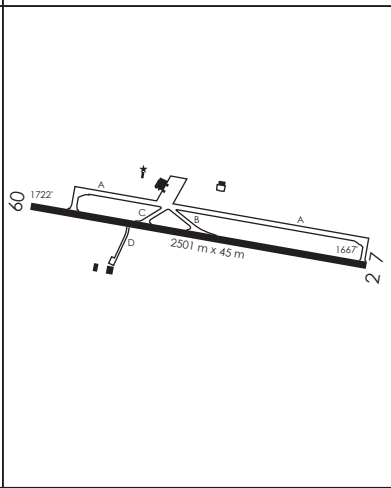
Concentración de aves.  
Áreas de alimentación y  
reposo

CTN uso de escopetas y dispersores de aves 1 HR  
antes del tráfico regular comercial, luego se retiran.

DASA / SECCIÓN AIS-MAP



ELEVACION AERODROMO  
 1722 FT (525 m)  
 RESISTENCIA RWY 09/27 Y APN  
 PCN 47 R/B/X/T  
 COMUNICACIONES  
 BALMACEDA RDR 119.7 MHz  
 TWR 118.5 MHz GND 121.9 MHz  
 PRECAUCION  
 -CTN ladera cerro 14 m HGT a 310 m antes THR 27 y lateral 80 m prolongacion RCL.  
 - AI FCCV restar 30 Min.  
 - Lugar para prueba de motores a máxima potencia:  
 TWY ALFA previa autorización Balmaceda GND 121.9 MHz.  
 CTN RWY debido a desnivel a 1100 m THR 27 y a 200 m INT TWY ALFA.  
 -CTN costado Surweste THR 09 en strip debido a cerco de 1,80 M HGT, además de un tramo de cerco tipo acmafor de 1,3 m HGT, más brazo de seguridad de 0,35 cm HGT, no frangible y debidamente SGL.



**BALMACEDA / AD BALMACEDA - SCBA  
LISTA DE COORDENADAS**

<b>PUNTO DE RECORRIDO (WPT)</b>	<b>LATITUD</b>	<b>LONGITUD</b>	<b>PUNTO DE RECORRIDO (WPT)</b>	<b>LATITUD</b>	<b>LONGITUD</b>	<b>PUNTO DE RECORRIDO (WPT)</b>	<b>LATITUD</b>	<b>LONGITUD</b>
RW09	45°54'50,48" S	71°42'18,96" W	BA175	45°46'55,55" S	72°1'12,75" W	BA374	45°58'53,13" S	72°22'30,02" W
RW27	45°55'04,54" S	71°40'24,66" W	BA186	45°46'12,08" S	71°47'39,38" W	BA378	45°48'31,52" S	72°8'15,92" W
BA024	45°54'39,08" S	71°43'51,54" W	BA204	45°47'5,35" S	72°7'23,36" W	BA428	46°4'6,04" S	72°23'42,68" W
BA025	45°55'30,47" S	71°36'53,2" W	BA206	45°45'15,17" S	72°4'54,09" W	BA441	45°25'56,12" S	71°51'52,41" W
BA026	45°54'23,31" S	71°45'58,96" W	BA207	45°44'32,84" S	71°49'28,63" W	BA468	45°55'39,48" S	72°15'30,59" W
BA032	45°54'30,67" S	71°44'58,83" W	BA220	45°48'17,61" S	71°29'25,13" W	BA496	45°37'16,2" S	71°48'47,9" W
BA053	45°54'11,28" S	71°33'44,9" W	BA221	45°48'35,88" S	71°46'35,12" W	BA618	46°10'10,08" S	72°18'21,4" W
BA060	45°55'52,72" S	71°33'51,03" W	BA228	45°47'13,17" S	72°10'43,9" W	BA979	45°53'35,29" S	71°36'24,27" W
BA062	45°53'59,8" S	71°49'8,92" W	BA237	46°5'27,97" S	71°35'14,61" W	BA980	45°53'31,1" S	71°36'42,8" W
BA063	45°52'51,04" S	71°50'29,42" W	BA239	45°45'29,81" S	71°46'33,17" W	BA982	45°54'11,13" S	72°1'26,84" W
BA064	45°53'10,97" S	71°31'39,36" W	BA263	45°46'54,89" S	71°59'28,45" W	BA983	45°56'47,7" S	72°3'26,4" W
BA068	45°52'39,74" S	71°33'50,94" W	BA270	45°49'49,25" S	72°15'23,89" W	BA984	45°44'35,45" S	71°39'49,28" W
BA084	45°51'33,51" S	71°35'21,6" W	BA289	45°32'58,66" S	72°3'41,17" W	BA985	45°38'39,04" S	71°59'9,52" W
BA087	45°53'8,4" S	71°30'12,18" W	BA304	46°8'3,02" S	71°44'7,71" W	BA986	45°38'50,86" S	71°58'58,87" W
BA106	45°51'21,33" S	71°31'2,2" W	BA305	45°48'36,32" S	72°5'22,69" W	BA987	45°54'28,51" S	72°8'13,04" W
BA113	45°51'26,03" S	71°55'15,79" W	BA310	45°39'47,13" S	71°26'41,66" W	BA988	45°47'6,37" S	71°47'23,83" W
BA124	45°47'39,07" S	71°55'9,66" W	BA311	45°46'54,89" S	71°59'29,45" W	BA989	45°53'3,21" S	71°34'8,57" W
BA126	45°49'40,28" S	71°40'57,12" W	BA312	45°53'26,21" S	72°18'15,91" W	BA990	45°53'2,49" S	71°34'9,41" W
BA128	45°50'15,67" S	71°33'38,08" W	BA330	45°31'20,45" S	72°0'4,48" W	BA991	45°53'2,56" S	71°34'6,68" W
BA129	45°48'18,3" S	71°56'46,8" W	BA331	45°57'7,97" S	72°13'22,74" W	BA992	45°53'12,12" S	71°34'24,13" W
BA145	45°48'55,72" S	71°58'4,62" W	BA353	45°30'6,47" S	71°52'3,97" W	BA993	45°52'6,19" S	71°57'39,87" W
BA162	45°44'26,32" S	71°58'2,02" W	BA356	45°32'23,77" S	72°4'47,26" W	BA994	45°52'23,66" S	72°8'38,53" W
BA165	45°47'51,29" S	71°45'50,03" W	BA369	45°40'7,19" S	71°47'14,46" W	BA996	46°2'40,4" S	72°12'33,24" W

**BALMACEDA / AD BALMACEDA - SCBA  
LISTA DE COORDENADAS**

<b>PUNTO DE RECORRIDO (WPT)</b>	<b>LATITUD</b>	<b>LONGITUD</b>
BA997	45°35'23,75" S	71°54'20,13" W
BA998	45°47'30,44" S	71°31'45,61" W
BA999	45°51'17,18" S	71°46'55,71" W
COLAV	45°49'26,76" S	71°57'11,3" W
ESEXI	46°2'52,28" S	71°26'22,66" W
GENAB	45°54'10,81" S	71°47'39,85" W
ISIKO	45°38'31,25" S	72°2'8,16" W
KAGUR	45°56'57,63" S	71°24'54,77" W
KOLNI	45°55'55,99" S	71°33'23,88" W
KULIR	45°39'6,52" S	72°2'47,39" W
MUMIP	45°55'45,59" S	71°34'49,2" W
OPURA	45°16'7" S	71°57'18" W
PORDO	45°51'2,96" S	71°23'27,2" W
REBOM	45°39'27,29" S	71°48'12,18" W
REKOD	45°21'6" S	72°16'30" W
RENOR	45°50'17,45" S	72°11'16,3" W
ROLOT	45°53'56,97" S	71°49'31,29" W
SURTA	46°18'19" S	72°19'58" W
TEPAR	45°49'18,64" S	71°41'3,65" W
TONEP	46°18'19" S	72°19'58" W
UDOVI	45°49'18,64" S	71°41'3,65" W
VULGA	45°28'30,78" S	72°1'20,57" W
VUMOR	45°50'3,57" S	71°52'59,9" W

## BALMACEDA / AD BALMACEDA - SCBA STAR 3

PROCEDIMIENTOS DE LLEGADA RNAV / RNAV ARRIVAL PROCEDURES									
(Esta información complementa a las cartillas publicadas en la AIP Chile VOL II / This information complements the charts published in the AIP Chile VOL II)									
<b>STAR 3 RWY 09/27 OPURA 5C</b>									
NR SERIE	PATH TERM	PUNTO DE RECORRIDO (WPT)	FO	COURSE/TRACK °M/T	DIST (NM)	TURN	ALTITUD	REST VELOCIDAD	NAV
10	IF	OPURA	-	-	-	-	10000 FT+	-	RNAV 1 ó RNP 1
20	TF	BA330	-	178° (187,29)	15,35	-	9000 FT+	-	
30	TF	KULIR	-	185° (193,77)	8	-	8000 FT+	-	
<b>STAR 3 RWY 09/27 UDOVI 4C</b>									
NR SERIE	PATH TERM	PUNTO DE RECORRIDO (WPT)	FO	COURSE/TRACK °M/T	DIST (NM)	TURN	ALTITUD	REST VELOCIDAD	NAV
10	IF	UDОВI	-	-	-	-	FL110+	-	RNAV 1 ó RNP 1
20	TF	BA330	-	185° (193,70)	16,13	-	9000 FT+	-	
30	TF	KULIR	-	185° (193,77)	8	-	8000 FT+	-	
<b>STAR 3 RWY 09/27 SURTA 3B</b>									
NR SERIE	PATH TERM	PUNTO DE RECORRIDO (WPT)	FO	COURSE/TRACK °M/T	DIST (NM)	TURN	ALTITUD	REST VELOCIDAD	NAV
10	IF	SURTA	-	-	-	-	FL170+	-	RNAV 1 ó RNP 1
20	TF	BA331	-	003° (012,24)	21,68	-	FL110+	-	
30	TF	RENOR	-	003° (012,15)	7	-	9000 FT+	-	

## BALMACEDA / AD BALMACEDA - SCBA STAR 4

PROCEDIMIENTOS DE LLEGADA RNAV / RNAV ARRIVAL PROCEDURES									
(Esta información complementa a las cartillas publicadas en la AIP Chile VOL II / This information complements the charts published in the AIP Chile VOL II)									
<b>STAR 4 RWY 27 OPURA 4D</b>									
NR SERIE	PATH TERM	PUNTO DE RECORRIDO (WPT)	FO	COURSE/TRACK °M/T	DIST (NM)	TURN	ALTITUD	REST VELOCIDAD	NAV
10	IF	OPURA	-	-	-	-	10000 FT+	-	RNAV 1 ó RNP 1
20	TF	BA369	-	154° (163,62)	25,03	-	10000 FT+	-	
30	TF	BA220	-	114° (123,33)	14,92	-	7000 FT+	-	
40	TF	PORDO	-	114° (123,49)	5	-	6000 FT+	-	
<b>STAR 4 RWY 27 UDOVI 3D</b>									
NR SERIE	PATH TERM	PUNTO DE RECORRIDO (WPT)	FO	COURSE/TRACK °M/T	DIST (NM)	TURN	ALTITUD	REST VELOCIDAD	NAV
10	IF	UDОВI	-	-	-	-	FL110+	-	RNAV 1 ó RNP 1
20	TF	BA369	-	159° (168,03)	25	-	10000 FT+	-	
30	TF	BA220	-	114° (123,33)	14,92	-	7000 FT+	-	
40	TF	PORDO	-	114° (123,49)	5	-	6000 FT+	-	
<b>STAR 4 RWY 27 SURTA 4C</b>									
NR SERIE	PATH TERM	PUNTO DE RECORRIDO (WPT)	FO	COURSE/TRACK °M/T	DIST (NM)	TURN	ALTITUD	REST VELOCIDAD	NAV
10	IF	SURTA	-	-	-	-	FL170+	-	RNAV 1 ó RNP 1
20	TF	BA304	-	<b>059°</b> (067,79)	26,92	-	10000 FT+	-	
30	TF	BA237	-	058° (067,36)	6,7	-	8000 FT+	-	
40	TF	ESEXI	-	058° (067,25)	6,7	-	6000 FT+	-	

## BALMACEDA / AD BALMACEDA - SCBA SID 3

PROCEDIMIENTOS DE SALIDA RNAV / RNAV DEPARTURE PROCEDURES									
(Esta información complementa a las cartillas publicadas en la AIP Chile VOL II / This information complements the charts published in the AIP Chile VOL II)									
SID 3 REKOD 3D RWY 09									
NR SERIE	PATH TERM	PUNTO DE RECORRIDO (WPT)	FO	COURSE/TRACK °M/T	DIST (NM)	TURN	ALTITUD	REST VELOCIDAD	NAV
10	CA	-	-	091° (100,01)	-	-	5000 FT+	-	RNAV 1 ó RNP 1
20	DF	BA369	-	-	-	LT	10000 FT+	-	
30	TF	BA330	-	305° (314,18)	12,58	-	FL120+	-	
40	TF	REKOD	-	302° (311,43)	15,45	-	FL150+	-	
SID 3 REKOD 6C RWY 27									
NR SERIE	PATH TERM	PUNTO DE RECORRIDO (WPT)	FO	COURSE/TRACK °M/T	DIST (NM)	TURN	ALTITUD	REST VELOCIDAD	NAV
10	CF	ROLOT	-	271° (280,01)	5,11	-	3000 FT+	-	RNAV 1 ó RNP 1
20	TF	KULIR	-	319° (327,89)	17,51	RT	7000 FT+	-	
30	TF	REKOD	-	<b>323°</b> (331,76)	20,43	-	FL110+	-	



## BALMACEDA / AD BALMACEDA - SCBA SID 4

PROCEDIMIENTOS DE SALIDA RNAV / RNAV DEPARTURE PROCEDURES									
(Esta información complementa a las cartillas publicadas en la AIP Chile VOL II / This information complements the charts published in the AIP Chile VOL II)									
SID 4 RWY 09 SURTA 3K									
NR SERIE	PATH TERM	PUNTO DE RECORRIDO (WPT)	FO	COURSE/TRACK °M/T	DIST (NM)	TURN	ALTITUD	REST VELOCIDAD	NAV
10	CA	-	-	091° (100,01)	-	-	5000 FT+	-	RNAV 1 ó RNP 1
20	DF	BA304	-	-	-	RT	10000 FT+	-	
30	TF	SURTA	-	238° (247,36)	26,92	-	FL170+	-	

## BALMACEDA / AD BALMACEDA - SCBA IAC 3

PROCEDIMIENTOS DE APROXIMACIÓN RNP / RNP APPROACH PROCEDURES												
(Esta información complementa a las cartillas publicadas en la AIP Chile VOL II / This information complements the charts published in the AIP Chile VOL II)												
IAC 3 RNP Y RWY 09 (LNAV only)												
NR SERIE	TRANS ID	PATH TERM	PUNTO DE RECORRIDO (WPT)	FO	COURSE/TRACK °M/T	DIST (NM)	TURN	ALTITUD	REST VEL	VPA	TCH	NAV
10		IF	(IF) VULGA	-	-	-	-	7000 FT+	-	-	-	1
15		TF	(SDF) COLAV	-	121° (130,19)	7	-	5300 FT+	-	-	-	1
20		TF	(FAF) ROLOT	-	121° (130,10)	7	-	3400 FT+	-	-	-	1
25		TF	(SDF) BA026	-	091° (100,10)	2,51	-	2600 FT+	-	-	-	0,3
30		TF	(MAPt) RW09	Y	091° (100,05)	2,6	-	1772 FT+	-	3,0°	50 FT	0,3
40		DF	(MAHF) KAGUR	Y	-	-	-	5000 FT+	-	-	-	1
50		HM	(MAHF) KAGUR	-	271° (279,90)	5	-	5000 FT+	-	-	-	1
10	KULIR	IF	(IAF) KULIR	-	-	-	-	8000 FT+	-	-	-	1
20	KULIR	TF	(IF) VULGA	-	<b>185°</b> (193,71)	6	LT	7000 FT+	-	-	-	1
10	RENOR	IF	(IAF) RENOR	-	-	-	-	9000 FT+	-	-	-	1
20	RENOR	TF	(IF) VULGA	-	031° (040,09)	7	RT	7000 FT+	-	-	-	1

## BALMACEDA / AD BALMACEDA - SCBA IAC 4

PROCEDIMIENTOS DE APROXIMACIÓN RNP / RNP APPROACH PROCEDURES												
(Esta información complementa a las cartillas publicadas en la AIP Chile VOL II / This information complements the charts published in the AIP Chile VOL II)												
IAC 4 RNP Y RWY 27 (LNAV only)												
NR SERIE	TRANS ID	PATH TERM	PUNTO DE RECORRIDO (WPT)	FO	COURSE/TRACK °M/T	DIST (NM)	TURN	ALTITUD	REST VEL	VPA	TCH	NAV
10		IF	(IAF/IF) KAGUR	-	-	-	-	5000 FT+	-	-	-	1
20		TF	(FAF) KOLNI	-	271° (279,90)	6,01	-	3300 FT+	-	-	-	0,3
30		TF	(MAPt) RW27	Y	271° (279,90)	4,97	-	1717 FT+	-	3,0°	50 FT	0,3
40		TF	(MATF) BA032	-	271° (280,01)	3,24	-	7000 FT+	-	-	-	1
50		TF	(MAHF) ISIKO	Y	314° (323,00)	20	-	7000 FT+	-	-	-	1
60		HM	(MAHF) ISIKO	-	134° (143,20)	5	-	7000 FT+	-	-	-	1
10	PORDO	IF	(IAF) PORDO	-	-	-	-	6000 FT+	-	-	-	1
20	PORDO	TF	(IAF/IF) KAGUR	-	<b>181°</b> (189,77)	6	LT	5000 FT+	-	-	-	1
10	ESEXI	IF	(IAF) ESEXI	-	-	-	-	6000 FT+	-	-	-	1
20	ESEXI	TF	(IAF/IF) KAGUR	-	001° (009,81)	6	RT	5000 FT+	-	-	-	1

## BALMACEDA / AD BALMACEDA - SCBA IAC 5

PROCEDIMIENTOS DE APROXIMACIÓN RNP / RNP APPROACH PROCEDURES													
(Esta información complementa a las cartillas publicadas en la AIP Chile VOL II / This information complements the charts published in the AIP Chile VOL II)													
IAC 5 RNP Z RWY 09 (AR)													
NR SERIE	TRANS ID	PATH TERM	PUNTO DE RECORRIDO (WPT)	FO	ARC CENTER	COURSE/TRACK °M/T	DIST (NM)	TURN	ALTITUD	REST VEL	VPA	TCH	NAV
10		IF	(IF) VUMOR	-	-	-	-	-	4200 FT+	-	-	-	0,3
15		TF	BA063	-	-	139° (147,89)	3,3	-	3500 FT+	-200KIAS	-	-	0,3
20		RF	(FAP) GENAB	-	BA999	-	2,45	-	3000 FT+	-	-	-	0,1/0,15/0,3
30		TF	(MAPt) RW09	Y	-	091° (100,07)	3,79	-	1772 FT+	-	3,05°	50 FT	0,1/0,15/0,3
40		TF	BA060	-	-	091° (100,01)	6	LT	-	-	-	-	1
50		RF	BA310	-	BA998	-	24,5	-	-	-	-	-	1
60		TF	TONEP	Y	-	285° (294,65)	26,83	-	9000 FT+	-	-	-	1
70		HM	TONEP	-	-	191° (200,16)	5	RT	9000 FT+	-	-	-	1
10	UDОВI	IF	(IAF) UDОВI	-	-	-	-	-	FL110+	-230 KIAS	-	-	1
20	UDОВI	TF	(IAF) TONEP	-	-	191° (200,16)	13,68	-	9000 FT+	-	-	-	1
30	UDОВI	TF	BA289	-	-	191° (200,24)	4,76	-	8000 FT+	-	-	-	0,3
40	UDОВI	RF	KULIR	-	BA997	-	6,38	-	6500 FT+	-	-	-	0,3
50	UDОВI	TF	BA162	-	-	139° (148,01)	6,29	-	4900 FT+	-	-	-	0,3
60	UDОВI	TF	BA124	-	-	139° (147,98)	3,79	-	4200 FT+	-	-	-	0,3
70	UDОВI	TF	(IF) VUMOR	-	-	139° (147,89)	2,84	-	4200 FT+	-	-	-	0,3

## BALMACEDA / AD BALMACEDA - SCBA IAC 5

IAC 5 RNP Z RWY 09 (AR) continuación													
NR SERIE	TRANS ID	PATH TERM	PUNTO DE RECORRIDO (WPT)	FO	ARC CENTER	COURSE/TRACK °M/T	DIST (NM)	TURN	ALTITUD	REST VEL	VPA	TCH	NAV
10	SURTA	IF	(IAF) SURTA	-	-	-	-	-	FL170+	-	-	-	1
20	SURTA	TF	BA428	-	-	340° (349,61)	14,46	-	FL125+	-250 KIAS	-	-	1
30	SURTA	RF	BA374	-	BA996	-	5,39	-	FL105+	-	-	-	1
40	SURTA	TF	BA312	-	-	<b>020°</b> (028,72)	6,16	-	8000 FT+	-	-	-	0,3
50	SURTA	TF	BA270	-	-	019° (028,67)	4,18	-	7000 FT+	-230 KIAS	-	-	0,3
60	SURTA	RF	BA228	-	BA994	-	4,29	-	6500 FT+	-	-	-	0,3
70	SURTA	RF	BA204	-	BA994	-	2,36	-	5500 FT+	-	-	-	0,3
80	SURTA	TF	BA129	-	-	090° (099,37)	7,52	-	4400 FT+	-	-	-	0,3
90	SURTA	RF	(IF) VUMOR	-	BA993	-	3,3	-	4200 FT+	-	-	-	0,3

## BALMACEDA / AD BALMACEDA - SCBA IAC 6

PROCEDIMIENTOS DE APROXIMACIÓN RNP / RNP APPROACH PROCEDURES													
(Esta información complementa a las cartillas publicadas en la AIP Chile VOL II / This information complements the charts published in the AIP Chile VOL II)													
IAC 6 RNP Z RWY 27 (AR)													
NR SERIE	TRANS ID	PATH TERM	PUNTO DE RECORRIDO (WPT)	FO	ARC CENTER	COURSE/TRACK °M/T	DIST (NM)	TURN	ALTITUD	REST VEL	VPA	TCH	NAV
10		IF	(IF) TEPAR	-	-	-	-	-	7000 FT+	-	-	-	0,3
11		TF	BA128	-	-	091° (100,42)	5,28	-	5300 FT+	-190 KIAS	-	-	0,3
12		RF	BA106	-	BA992	-	2,17	-	4600 FT+	-	-	-	0,3
13		RF	BA087	-	BA991	-	1,92	-	4000 FT+	-	-	-	0,3
14		RF	BA064	-	BA990	-	2,35	-	3500 FT+	-	-	-	0,3
20		RF	(FAP) MUMIP	-	BA989	-	2,35	-	3000 FT+	-	-	-	0,3
30		TF	(MAPt) RW27	Y	-	271° (279,91)	3,96	-	1717 FT+	-	3,05°	50 FT	0,1/0,3
40		TF	BA024	-	-	271° (279,98)	2,44	-	-	-	-	-	0,3
50		TF	BA062	-	-	271° (280,02)	3,75	-	-	-	-	-	0,5
60		RF	BA113	-	BA988	-	5,09	-	-	-230 KIAS	-	-	1
70		TF	BA145	-	-	313° (321,85)	3,19	-	-	-	-	-	1
80		RF	BA175	-	BA987	-	2,98	-	-	-	-	-	1
90		TF	BA206	-	-	294° (302,92)	3,08	-	-	-	-	-	1
100		RF	BA356	-	BA986	-	15,29	RT	-	-	-	-	1
110		RF	BA496	-	BA985	-	14,42	RT	-	-	-	-	1
120		TF	REBOM	Y	-	160° (169,18)	2,22	-	8500 FT+	-	-	-	1
130		HM	REBOM	Y	-	160° (169,18)	5	RT	8500 FT+	-	-	-	1

## BALMACEDA / AD BALMACEDA - SCBA IAC 6

IAC 6 RNP Z RWY 27 (AR) continuación													
NR SERIE	TRANS ID	PATH TERM	PUNTO DE RECORRIDO (WPT)	FO	ARC CENTER	COURSE/TRACK °M/T	DIST (NM)	TURN	ALTITUD	REST VEL	VPA	TCH	NAV
10	UDОВI	IF	(IAF) UDОВI	-	-	-	-	-	FL110+	-	-	-	1
20	UDОВI	TF	BA441	-	-	160° (169,25)	10,45	-	10000 FT+	-	-	-	1
30	UDОВI	TF	(IAF) REBOM	-	-	160° (169,22)	13,77	-	8500 FT+	-	-	-	1
40	UDОВI	TF	BA239	-	-	160° (169,18)	6,15	-	7500 FT+	-230 KIAS	-	-	0,3
50	UDОВI	RF	TEPAR	-	BA984	-	5,75	-	7000 FT+	-	-	-	0,3
10	SURTA	IF	(IAF) SURTA	-	-	-	-	-	FL170+	-	-	-	1
20	SURTA	TF	BA618	-	-	359° (007,82)	8,23	-	FL150+	-	-	-	1
30	SURTA	TF	BA468	-	-	359° (007,80)	14,65	-	FL125+	-265 KIAS	-	-	1
40	SURTA	RF	RENOR	-	BA983	-	6,27	RT	FL110+	-	-	-	1
50	SURTA	TF	BA378	-	-	041° (049,99)	2,75	-	FL105+	-260 KIAS	-	-	0,3
60	SURTA	RF	BA311	-	BA982	-	6,56	RT	8500 FT+	-	-	-	0,3
70	SURTA	TF	BA221	-	-	091° (100,64)	9,19	-	8000 FT+	-	-	-	0,3
80	SURTA	TF	(IF) TEPAR	-	-	091° (100,49)	3,93	-	7000 FT+	-	-	-	0,3

## BALMACEDA / AD BALMACEDA - SCBA IAC 7

PROCEDIMIENTOS DE APROXIMACIÓN RNP / RNP APPROACH PROCEDURES													
(Esta información complementa a las cartillas publicadas en la AIP Chile VOL II / This information complements the charts published in the AIP Chile VOL II)													
IAC 7 RNP X RWY 27 (AR)													
NR SERIE	TRANS ID	PATH TERM	PUNTO DE RECORRIDO (WPT)	FO	ARC CENTER	COURSE/TRACK °M/T	DIST (NM)	TURN	ALTITUD	REST VEL	VPA	TCH	NAV
10		IF	(IF) BA126	-	-	-	-	-	5000 FT+	-180 KIAS	-	-	0,3
20		TF	BA084	-	-	107° (115,81)	4,34	-	4200 FT+	-	-	-	0,3
30		RF	BA068	-	BA980	-	1,56	RT	3800 FT+	-	-	-	0,3
40		RF	(FAP) BA053	-	BA980	-	1,56	RT	3400 FT+	-	-	-	0,3
50		RF	BA025	-	BA979	-	2,79	RT	2512 FT+	-	3,0°	-	0,3/0,1
60		TF	(MAPt) RW27	Y	-	271° (279,95)	2,5	-	1717 FT+	-	3,0°	50 FT	0,3/0,1
70		TF	ROLOT	-	-	271° (279,96)	6,46	-	-	-	-	-	1
80		TF	KULIR	Y	-	319° (327,89)	17,51	-	7000 FT+	-	-	-	1
90		HM	KULIR	-	-	139° (147,90)	7	LT	7000 FT+	-	-	-	1
10	UDОВI	IF	(IAF) UDОВI	-	-	-	-	-	FL110+	-	-	-	1
20	UDОВI	TF	BA353	-	-	164° (172,87)	14,55	-	10000 FT+	-	-	-	0,3
30	UDОВI	TF	BA207	-	-	164° (172,84)	14,56	-	7000 FT+	-230 KIAS	-	-	0,3
40	UDОВI	TF	BA186	-	-	133° (142,39)	2,09	-	6500 FT+	-	-	-	0,3
50	UDОВI	TF	BA165	-	-	133° (142,39)	2,09	-	6000 FT+	-	-	-	0,3
60	UDОВI	TF	(IF) BA126	-	-	109° (118,05)	3,87	-	5000 FT+	-180 KIAS	-	-	0,3



## BALMACEDA / AD BALMACEDA - SCBA IAC 7

IAC 7 RNP X RWY 27 (AR) continuación													
NR SERIE	TRANS ID	PATH TERM	PUNTO DE RECORRIDO (WPT)	FO	ARC CENTER	COURSE/TRACK °M/T	DIST (NM)	TURN	ALTITUD	REST VEL	VPA	TCH	NAV
10	KULIR	IF	(IAF) KULIR	-	-	-	-	-	7000 FT+	-	-	-	1
20	KULIR	TF	BA207	-	-	111° (120,32)	10,8	-	7000 FT+	-230 KIAS	-	-	0,3
30	KULIR	TF	BA186	-	-	133° (142,39)	2,09	-	6500 FT+	-	-	-	0,3
40	KULIR	TF	BA165	-	-	133° (142,39)	2,09	-	6000 FT+	-	-	-	0,3
50	KULIR	TF	(IF) BA126	-	-	109° (118,05)	3,87	-	5000 FT+	-180 KIAS	-	-	0,3
10	RENOR		(IAF) RENOR	-	-	-	-	-	9000 FT+	-	-	-	1
20	RENOR		BA305	-	-	<b>059°</b> (067,77)	4,46	-	8500 FT+	-	-	-	0,3
30	RENOR		BA263	-	-	<b>059°</b> (067,72)	4,45	-	8000 FT+	-	-	-	0,3
40	RENOR		BA165	-	-	<b>087°</b> (095,71)	9,59	-	6000 FT+	-	-	-	0,3
50	RENOR		(IF) BA126	-	-	109° (118,05)	3,87	-	5000 FT+	-180 KIAS	-	-	0,3